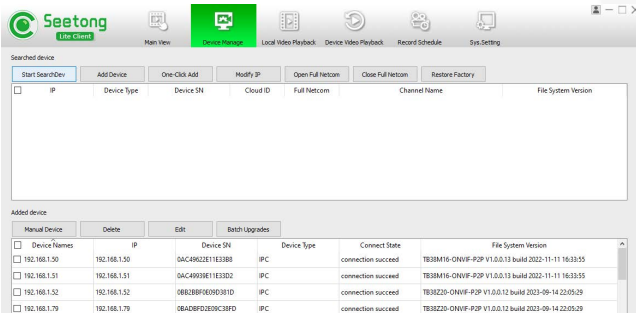


ЦИФРОВАЯ PTZ IP-ВИДЕОКАМЕРА

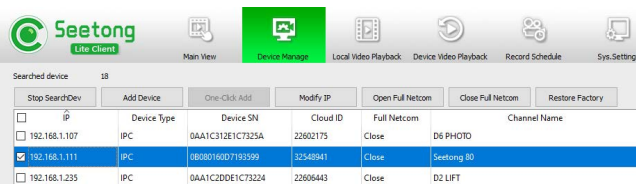
Подключение через программное обеспечение Seetong

Дистрибутив программного обеспечения можно скачать с сайта: <https://ps-link.ru>

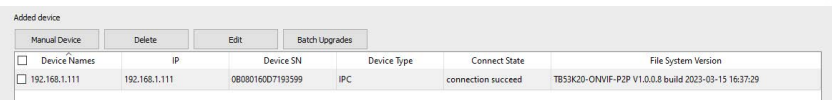
1. Установите ПО CMS Seetong на ПК, следуя подсказкам мастера установки.
2. Запустите ПО.
3. Авторизуйтесь в системе. По умолчанию пароль для пользователя «admin» - 123456.
4. После запуска программы для добавления устройства необходимо выбрать пункт меню «Device Manage» [диспетчер устройств] (см. рис ниже)



5. В диспетчере устройств запустить опрос локальной сети объекта клавишей «Start SearchDev»



6. Для добавления новой камеры достаточно выделить курсором строку и двойным кликом завершить процесс добавления.
7. В нижней части интерфейсного окна наблюдаем строку с обозначением статуса устройства «Connect State».



8. Если статус имеет значение «Connection Succeed» - можно перейти с администрированию камеры средствами приложения CMS Seetong.



ЦИФРОВАЯ PTZ IP-ВИДЕОКАМЕРА

Особенности

- 1/3" SONY335 + GK7205, 5Mp;
- Объектив: 4.6-167 мм (поворот, наклон);
- Сжатие: H.265 (совместимость H.264);
- Механический ИК-фильтр;
- Дальность ИК-подсветки: до 100 метров;
- Поддержка двух видеопотоков с индивидуальными параметрами;
- Основной поток: 5MP;
- Поддержка протоколов: ONVIF, RTSP, TPS;
- Web-интерфейс, ПО на ПК: Есть, CMS Seetong;
- Звук: микрофон, динамик;
- Эксплуатация: -30°C...+60°C;
- Питание: DC 12В;
- Подсветка: ИК;
- Защита: IP66;



Условия безопасной эксплуатации

ВНИМАНИЕ!

Перед тем, как начать использовать изделие, внимательно прочитайте данный документ.



ОПАСНОСТЬ ПОРАЖЕНИЯ ЭЛЕКТРИЧЕСКИМ ТОКОМ

Предупреждение о наличии внутри корпуса изделия неизолированных электрических цепей, которые могут представлять опасность для человека. Для снижения риска поражения электрическим током не разбирайте устройство.



ВНИМАНИЕ!

Ремонт и техническое обслуживание изделия должно осуществляться только квалифицированным техническим персоналом.

- Во избежание случаев поражения электрическим током и потери гарантии не разбирайте устройство.
- Не подвергайте устройство ударам и сильным вибрациям.
- Не используйте источники питания, которые по характеристикам отличаются от требуемого. Если вы не уверены в типе источника питания, обратитесь к своему дилеру.
- Не перегружайте электрические сети потребителями, так как это может привести к возгоранию и поражению электрическим током.
- Установка данного устройства должна соответствовать всем требованиям безопасности.
- Не используйте дополнительное оборудование, которое не совместимо и не рекомендовано производителем.
- Прокладывайте кабели таким образом, чтобы они были защищены от всевозможных повреждений.
- Технические характеристики и дизайн продукта могут быть изменены без предварительного уведомления.

Сведения о производителе и сертификации

Производитель: Vandsec Electronics Limited No.02, floor 3th, 4# Building, 5th Business Park, Liuwu Village, Long Gang Street, Shen Zhen, China

Уполномоченное лицо: ООО «ПЕТРОСЕРВИС», 194295, г. Санкт-Петербург, пр. Художников 33/4, пом. 53. Тел.: +7(812) 309-7671

Срок хранения: 15 лет

Срок службы: 5 лет

Сведения о сертификации: запросите копию сертификата соответствия у продавца



ЦИФРОВАЯ PTZ IP-ВИДЕОКАМЕРА

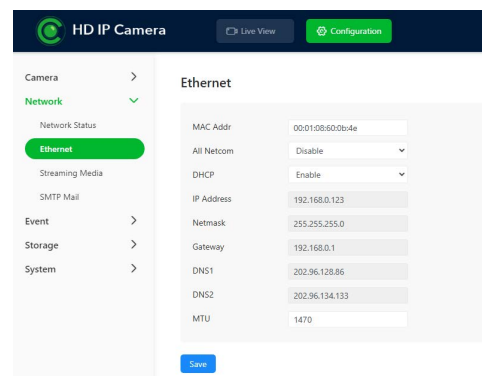
Технические характеристики

МОДЕЛЬ		PS-IMV36X50IP
Матрица	Тип	1/3" SONY335 +GK7205
	Особенности	Blacklight Full Color Night Vision
	Мин. чувствительность	Ч/Б: 0.01 люкс (F1.6, 0 Лк если ИК вкл.)
Объектив	Тип	Моторизованный
	Фокусное расстояние	4.6-167 мм
	Автофокус	Есть
ИК-подсветка	Количество ИК-диодов	8
	Дальность	до 100 м
	Тип диодов	ИК
Цифровые функции	WEB интерфейс	Есть
	Баланс белого	Авто (AWB)
	Компенсация засветки	Настраивается (BLC)
	Параметры изображения	Яркость, Насыщенность, Чёткость, Контраст
	Функция день/ночь	Механический ИК-фильтр
	Шумоподавление	Настраивается (3D DNR)
	Динамический диапазон	Настраивается (D-WDR)
Дополнительно	Детектор движения, Детекция фигуры и авто, Область детекции, Пересечение линии	
Видео	Алгоритмы сжатия	H.265 (H.264)
	Основной поток	5MP/4MP/3MP/2MP
	Субпоток	448P/VGA/360P
	Битрейт	Постоянный/Переменный
Аудио	Алгоритм сжатия	G.711A
	Количество входов/выходов	-
Прочее	Микрофон/Динамик	Есть/Есть
	Поворот/Наклон	355/90
Сеть	Слот для SD-карты	Опция (до 512Гб)
	Интерфейс	RJ-45, Ethernet 10/100 МБ
	Протоколы	ONVIF, P2P, HTTP, TCP/IP, RTSP, NTP, DHCP, TPS
Эксплуатация и хранение	Удалённый доступ	Есть [Seetong]
	Питание	DC 12В±10%
	Энергопотребление	не более 2А
	Материал корпуса	Металл+пластик
	Цвет корпуса	Черно-белый
	Защита	IP66
	Температура эксплуатации	-30°С...+60°С
	Температура хранения	-30°С...+60°С
	Максимальная влажность	≤90%
Габаритные размеры	-	

ЦИФРОВАЯ PTZ IP-ВИДЕОКАМЕРА



*Полная совместимость с NVR по протоколу TPS



Подключение через web

- Для подключения видеокамеры через web-интерфейс следуйте инструкциям, приведенным далее.
1. Подключите устройство к сети Ethernet и настройте соединение.
 2. Запустите браузер Internet Explorer.
 3. В настройках безопасности браузера (Сервис -> Свойства обозревателя -> Безопасность) разрешите все элементы управления ActiveX.
 4. После окончания настройки браузера, наберите в адресной строке <http://XXX.XXX.XXX.XXX> (где XXX.XXX.XXX.XXX - IP-адрес устройства) и нажмите Enter.
 5. Далее будет предложено установить надстройку ActiveX, что необходимо подтвердить.
 6. После загрузки и установки элементов ActiveX Вам будет предложено авторизоваться в системе.
 7. После правильного заполнения полей имени пользователя (admin) и пароля (изначально пароль отсутствует), вы сможете увидеть web-интерфейс устройства, как показано на рисунке ниже.

Настройки по умолчанию

IP адрес	192.168.1.x/DHCP
Media порт	554
Web порт	80
Onvif порт	80
Логин	admin
Пароль	123456