

Умная WiFi RGB лампа

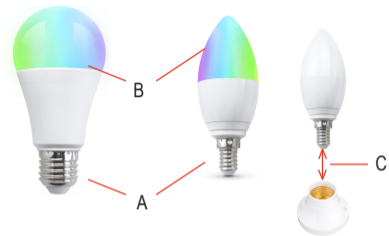
Руководство



RGB + WW + CW



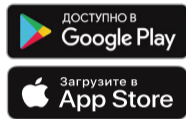
Краткое описание и спецификация



1. «A»
Подключение в патрон E27 или E14 (зависит от модели). Рабочее напряжение AC 220 Вольт.
 2. «B»
Если свет лампы мигает, значит устройство находится в режиме «конфигурации WiFi».
 3. «C»
Если свет от лампы постоянный после конфигурации, значит она настроена на WiFi и добавлена в аккаунт пользователя.
 4. «Оттенки белого»
Сброс к заводским настройкам: включить и выключить лампу не менее 3-4 раз, с задержкой между действиями не более 1 секунды. Мигание лампы указывает на сброс настроек.
- Несколько моделей имеют возможность изменения белого свечения от холодного (6000K) до теплого (2700K) уровня.

Загрузка и регистрация в приложении

1. Отсканируйте QR код и загрузите приложение на Ваше устройство.



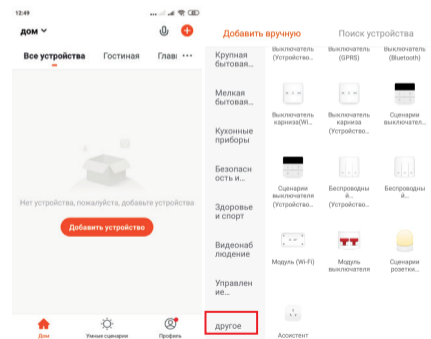
*Если не получается, Вы можете перейти в Google Play или App Store и загрузить приложение «TuYa Smart» вручную.

2. Регистрация.

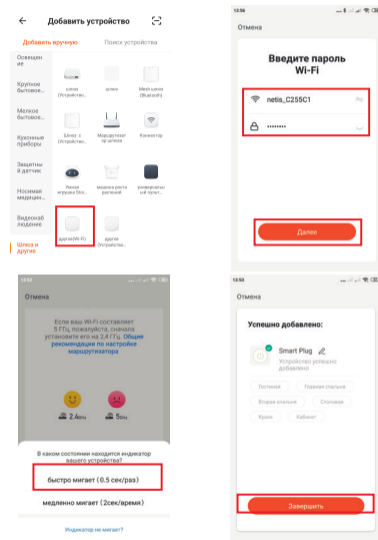
1. Если у Вас еще нет аккаунта в данном приложении, выберите пункт «Регистрация» и, используя номер Вашего телефона или электронную почту, следуйте дальнейшим инструкциям для завершения регистрации.
2. Во время регистрации, в зависимости от выбранного способа, Вы получите секретный код на почту или в виде смс сообщения соответственно. Вам необходимо будет ввести его в приложении, затем придумать пароль от аккаунта и завершить процедуру регистрации.

Добавление устройства

После регистрации нажмите кнопку «+» в правом верхнем углу, чтобы добавить устройство. Перейдите на вкладку «Другое» и найдите там «Другое (WiFi)». Подайте питание 220В на лампу. Убедитесь, что Ваш WiFi роутер работает на частоте 2.4 ГГц, и Свет лампы мигает с частотой 1 раз в 1-2 секунды, иначе произведите процесс сброса к заводским настройкам... Когда индикация в норме следуйте алгоритму приложения.

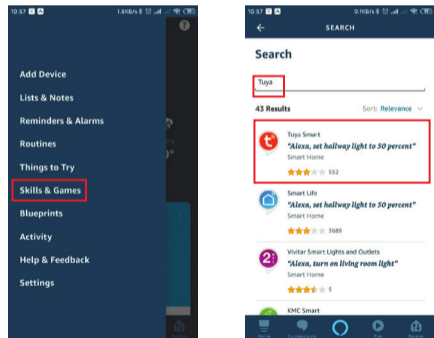


Выберите необходимую сеть, введите пароль и нажмите «Далее». Подтвердите, что индикатор моргает часто и ожидайте завершения процесса добавления устройства. Затем назовите его и настройте его работу и возможные сценарии, исходя из Ваших потребностей.



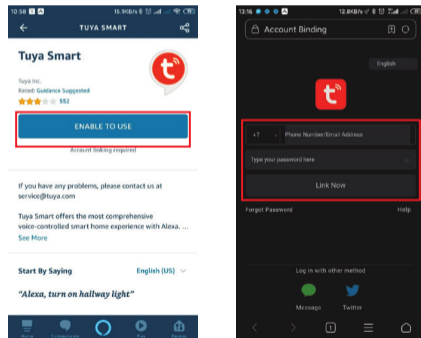
Синхронизация с Amazon Alexa Привязка аккаунта Tuya Smart к аккаунту Alexa

1. Перейдите во вкладку "Skills" в меню слева и найдите в поиске Tuya Smart и выберите приложение из выпадающего списка результатов.



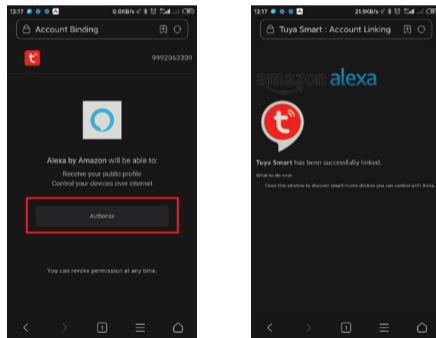
5

2. Нажмите кнопку «Enable», чтобы связать аккаунты. После перехода к привязке аккаунтов, введите Ваш логин и пароль от аккаунта приложения Tuya Smart и укажите страну, где зарегистрирован аккаунт, затем нажмите «Log in now».



6

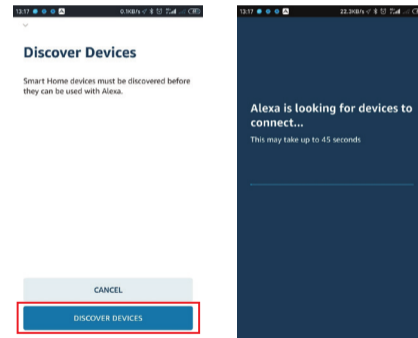
3. Дайте согласие на доступ Alexa к Вашему профилю и контролю устройств, нажав на кнопку «Authorize», для завершения привязки аккаунтов. После того, как операция успешно завершена, вернитесь в интерфейс главного меню.



7

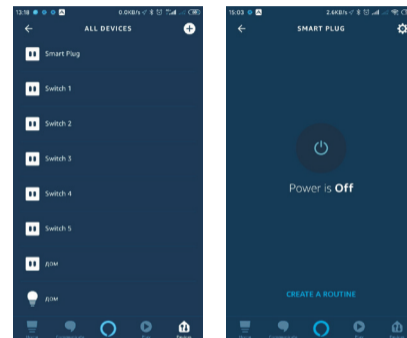
Управление умным устройством с Amazon Alexa

Перед началом управления Alexa должна распознать устройство. Нажмите кнопку «Discover», перейдя на вкладку «Smart Home», чтобы распознать устройство.



8

Найденные устройства будут представлены списком. Обратите внимание, что, если Вы переименовываете устройство, Alexa должна сначала заново его обнаружить, прежде чем Вы продолжите им управлять.



Теперь Вы можете использовать своего голосового помощника для управления устройством. Для корректной работы следуйте всем вышеуказанным инструкциям.

Пример голосовой команды:

Alexa, turn on/off the living room plug, please.

9