

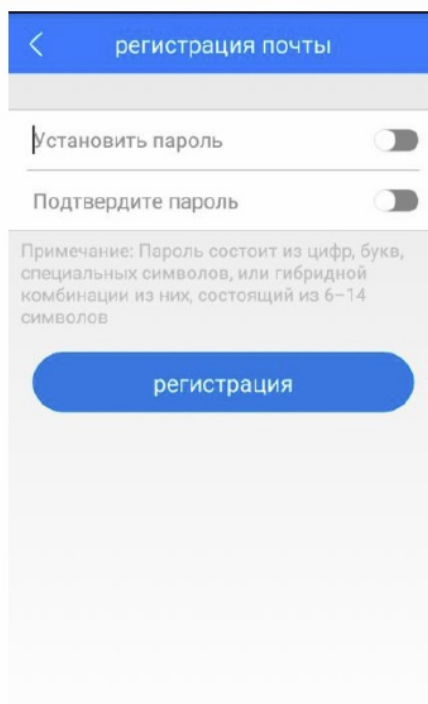
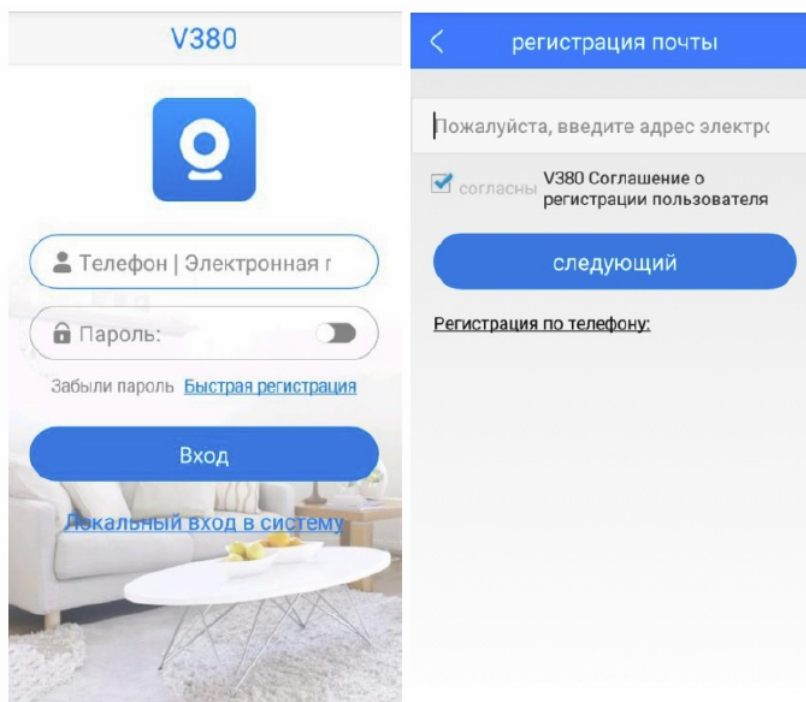
Руководство по подключению

4G камеры PST-GBA13 и GBA20



1. Скачайте на ваш смартфон приложение «V380s». Для iOS вы можете скачать приложение через магазин приложений «AppStore». Для Android вы можете скачать APK файл с нашего сайта на страничке с товаром во вкладке «Характеристики и ПО» или Google Play.
2. По часовой стрелке поверните верхнюю часть камеры удерживая нижнюю (с цоколем E27). Появится доступ к слоту сим. Установите СИМ карту.
3. Установите камеру в патрон E27.
4. **Регистрация аккаунта в приложении.**

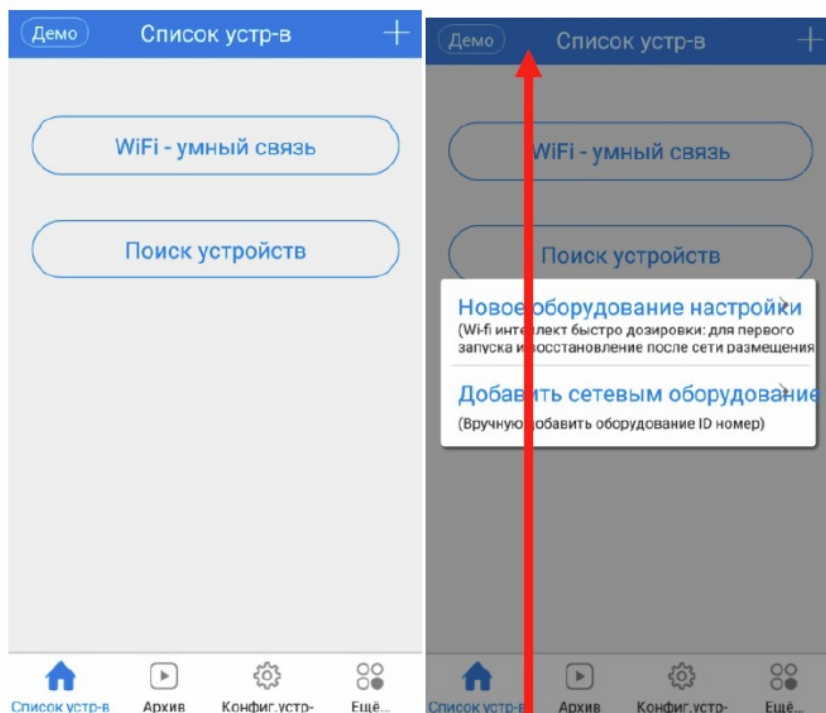
При первом запуске программы отобразится страница авторизации. Необходимо нажать кнопку «Войти», затем «Регистрация», и следуя пошаговой инструкции, зарегистрировать ваш аккаунт. Для получения кода активации аккаунта, нужно **указать ваш e-mail**.



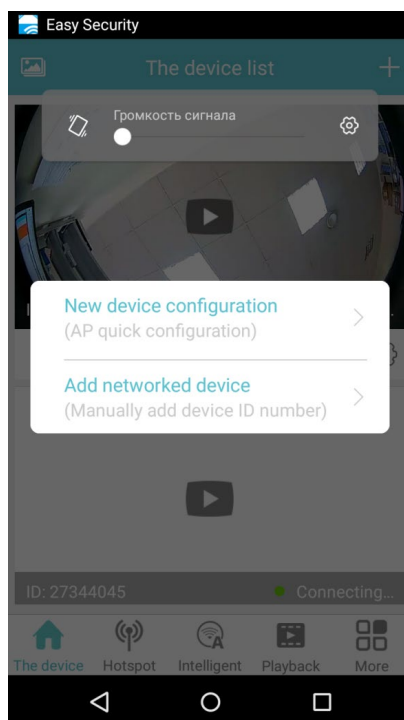
4. **Авторизуйтесь в вашем аккаунте.** После успешной авторизации откроется страничка списка оборудования.

Примечание: карта памяти вставляется и извлекается только при выключенном питании камеры! Требуется 10 класс и выше карт памяти!

При включении камера произнесёт, на английском языке, «Система запускается», затем «Система запущена». Далее камера будет ожидать от пользователя настроек для WI-FI сети и произнося фразу «Ожидание wi-fi конфигурации».



Интерфейс программы может быть на английском языке!



5. **Добавление камеры в приложение.**

- 5.1. В режиме готовности камеры на смартфоне в списке WIFI сетей отображаются две wifi сети с названиями вида **MV_XXXXXXX** и **MIFI_XXXX**
- 5.2. В настройках WIFI сетей смартфона необходимо подключиться к **MV_XXXXXXX** и вернуться к приложению V380S к диалогу добавления камеры
- 5.3. Нажимаем вверху справа знак «**+**» -> далее «**Add networked device**» -> «**LAN search**» , устройство автоматически появится в списке устройств (The device list).

6. После успешного добавления камеры в главное меню приложения (device list) запустить настройки камеры нажатием значка «шестеренка»

- 6.1. В открывшемся меню настроек перейти в меню «**Network Settings**»
- 6.2. Ставим отметку напротив режима «**Station mode**»
- 6.3. Чуть ниже отобразиться список WIFI сетей, в котором выбираем **MIFI_XXXX**
- 6.4. Указываем пароль сети— **1234567890**
- 6.5. Камера сообщит, что переходит на указанный WiFi

7. Проверяем работу камеры через СИМ карту (сеть 3G/ 4G).

Через приложение V380 Вы можете в онлайн режиме просматривать видеопоток происходящего на объекте. Данная камера оснащена LED диодами для освещения помещения в темное время суток