

## КРАТКОЕ РУКОВОДСТВО ПО ЭКСПЛУАТАЦИИ

### Биометрический умный дверной замок

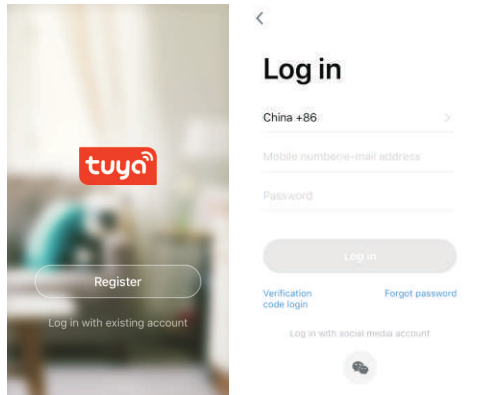
#### PS-X2



#### Загрузка приложения



Отсканируйте QR код и  
загрузите приложение на Ваше  
Мобильное устройство



Если у Вас еще нет аккаунта в данном приложении, выберите пункт «Регистрация» и, используя номер Вашего телефона или электронную почту, следуйте дальнейшим инструкциям для

1

#### Создание семейной группы



Turn on your smart  
life

Create family

Log out

Cancel Add family Done

Family Name \*\*\*

Family Location Shenzhen Key...

Smart devices in rooms:

Living Room

Bedroom

Second Bedroom

Dining Room

Kitchen

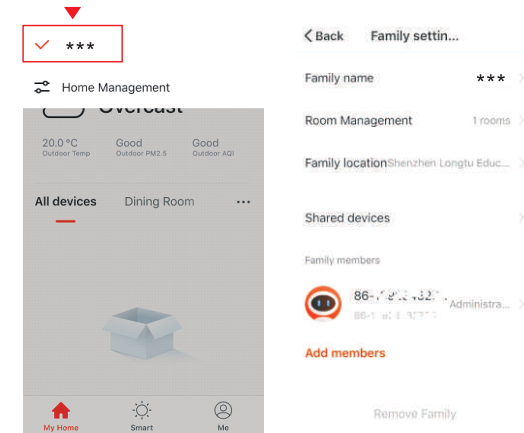
Study Room

После регистрации создайте «семью»

Укажите имя, локацию и другие параметры при необходимости. Сохранение настроек в верхнем правом углу.

2

#### Выбор домашней настройки группы «семья»

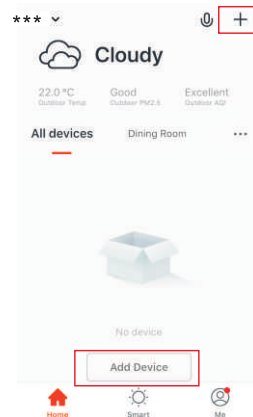


3.1 Home Management (настройки дома)

В левом углу выберите дом для настройки

3

#### Добавление устройства



4.1 После регистрации нажмите кнопку «+» в правом верхнем углу, чтобы добавить устройство. Перейдите во вкладку «Безопасность» и найдите там «замок (WiFi)» Пункт 4.2 и 4.3

5

Cancel Add Device

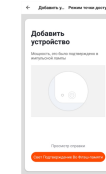
Add Manually Search Device

4.2 Security & Sensor

\* Размещение замка WiFi в меню может быть другим! Если не получается найти профиль, то можно выбрать Нижнее значение «Другое» - «Другое (wifi)»

6

#### Добавление устройства (продолжение)



4.4 Для режима сопряжения на клавиатуре нужно нажать

\* и #, после этого ввести пароль администратора (заводской - 123456). Замок предложит (голосовым помощником): 4 режима перейдите в режим 1 - настройка администратора, затем в режим 3 - настройка сети, далее 2 - режим сопряжения — на клавиатуре начнет мерцать красно-синий индикатор (режим обучения WiFi не превышает 60 секунд). В результате успешного процесса конфигурации приложение Ps-link соединится с замком, передаст параметры домашней WiFi сети и в списке устройств появится замок X2.

\* Вы должны быть уверены, что телефон подключен к WiFi

7

3.2 Добавление/удаление комнат в доме и управление Всеми настройками комнат

Family name \*\*\*

Room Management 3.2 1 rooms

Family location Shenzhen Longtu Educ...

Shared devices

Family members

86-1-1234-5678 Administrator

Add members 3.4

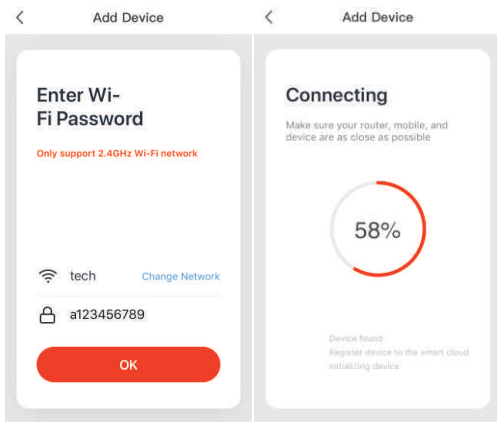
Remove Family

3.3 Объединение и классификация доступа различных лиц к устр-вам. Для использования устройства несколькими людьми нужно предоставить их аккаунтам возможность доступа. Называется функция «share» или «общий доступ»

3.4 Добавление участника  
Добавленные пользователи не могут удалять или изменять настройки устройства

**ВАЖНО!** После установки элементов питания и соединения двух накладок интерфейсным кабелем, можно приступать к настройке замка. С самого начала нужно добавить администратора — для этого нужно нажать кнопку в батарейном отсеке и после фразы please add administrator — создать администраторскую учетную запись — по паролю, который не должен быть «простым»! (следуйте голосовым подсказкам замка на англ языке)

4

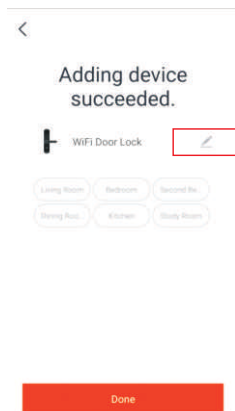


#### 4.5 Процесс настройки

Дождитесь завершения процесса конфигурирования

**ВАЖНО!** Замок работает только в сети WIFI 2,4ГГц!

8



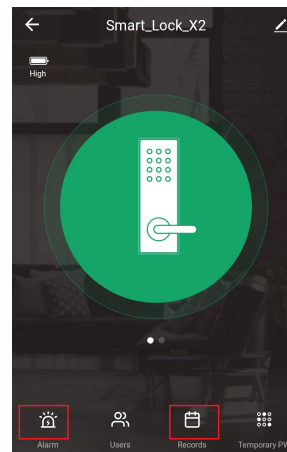
#### 4.6 Финишная настройка

4.6.1 Можете назначить имя устройству

4.6.2 Подтвердите действие

9

### Удаленное управление

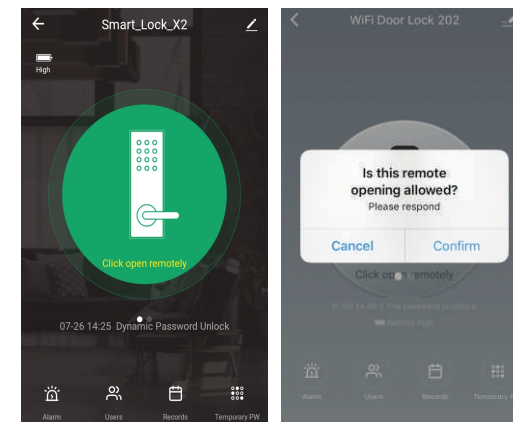


#### 5.1 Функционал

5.1.1 Обзор тревожных событий, например, неудачных попыток разблокировать замок отпечатком или паролем

5.1.2 Журнал событий, например, успешных открытий и Каким образом был разблокирован замок — запрос через Приложение или вход по виртуальному паролю

10



#### 5.2 Удаленное отпирание двери

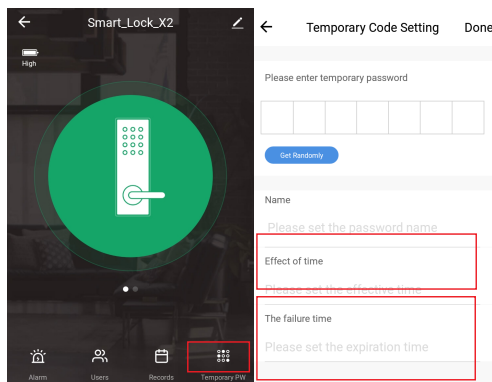
5.2.1 Нажмите на клавиатуре замка "9" + "#"

5.2.2 В приложении на смартфоне появится запрос на открытие двери (не более 60 секунд)

5.2.3 Открывается меню для подтверждения действия. Первый кто примет запрос принимает решение. Таким образом, при нажатии на «Cancel» запрос на вход будет отклонен и не переадресуется другим пользователям.

5.2.4 По прошествии 60 сек без реакции пользователей замок известит гостя звуковым коротким сигналом, что дверь не будет открыта.

11



#### 5.3 Temporary PW

5.3.1 Выберите вариант генерации пароля (справа)

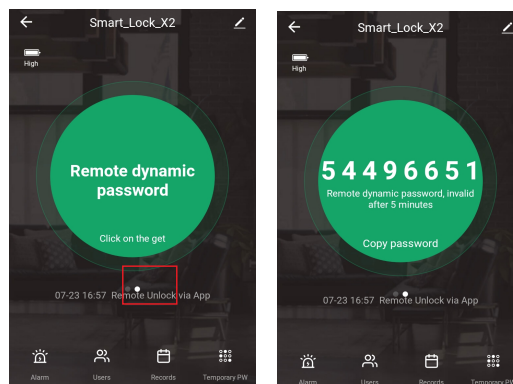
5.3.2 Задайте срок действия пароля и имя

5.3.2 Задайте время начала действия пароля

5.3.4 Задайте время окончания действия пароля

5.3.5 Нажмите «Get randomly» - генерация пароля

12



#### 5.4 Создание виртуального пароля

5.4.1 Свайп движение вправо на главном меню замка

5.4.2 Нажмите "click on get"

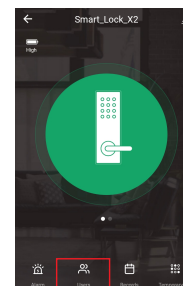
5.4.3 В открывшемся окне появится пароль с ограниченным до 5 минут действием

5.4.4 Передайте пароль гостю любым удобным способом через копирование пароля в буфер (ОЗУ память телефона)

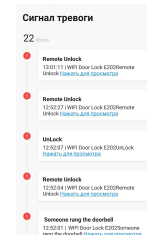
13

### Другие возможности

#### 5.5 Список участников управления замком



#### 5.6 Центр уведомлений приложения (общий журнал)



14

