



ВИД УСТРОЙСТВА

ПЕРЕДНЯЯ ПАНЕЛЬ



№	Описание
1	Индикация записи на жесткий диск
2	Индикация событий/тревоги
3	Индикатор питания

ЗАДНЯЯ ПАНЕЛЬ



№	Описание
1	Видеовыход HDMI для монитора
2	Аудиовыход RCA для динамиков
3	Видеовыход VGA для монитора
4	Ethernet разъем RJ45 для подключения к сети
5	2 USB порта для подключения мыши и флешки
6	Подключение блока питания 12 Вольт
7	Подключение заземления
8	

УСЛОВИЯ ХРАНЕНИЯ И ТРАНСПОРТИРОВКИ

Хранение продукции осуществляется в закрытом помещении при отсутствии агрессивной среды в виде паров кислот или щелочей. Температура окружающего воздуха от -45°C до +50°C; относительная влажность воздуха не более 95% при температуре 25°C. Транспортировку осуществлять в таре, исключающей смещение упакованных изделий друг относительно друга, ударные воздействия и прямое попадание атмосферных осадков. Погрузка и выгрузка коробок с изделиями должна проводиться со всеми предосторожностями, исключающими удары и повреждения коробок. Температура окружающей среды при транспортировке от -60°C до +70°C при относительной влажности до 98% при температуре +25°C.

ПЕРВИЧНАЯ НАСТРОЙКА

При загрузке ПО на регистраторе - вход по-умолчанию (логин: admin / без пароля)

ТРЕБОВАНИЯ К МЕСТУ УСТАНОВКИ

1. Видеорегистратор не должен подвергаться воздействию прямых солнечных лучей. Для обеспечения нормальной работы необходимо предотвратить попадание пыли, влаги, а также избежать воздействия приборов с высоким током.
2. Процесс загрузки видеорегистратора не рекомендуется прерывать нажатием кнопок на передней панели, мыши или ИК пульте. Не отключайте видеорегистратор в процессе загрузки. Для питания видеорегистратора рекомендуется применять бесперебойный источник питания UPS, для предотвращения сбоев в работе видеорегистратора.

ПЕРВЫЙ ВХОД В СИСТЕМУ

После загрузки видеорегистратора нажмите правую кнопку мыши и выберите в контекстном меню «Главное меню»/«Main Menu»
Откроется окно «Вход в систему»/ «System Login»
Пользователь (User name): admin
Пароль (Password): без пароля, оставьте это поле пустым. Нажимите ОК.

СМЕНА ЯЗЫКА МЕНЮ

Сразу после авторизации откроется меню. Если меню на английском - перейдите в пункт «System» -> «General» и в пункте «Language» измените язык на русский, после этого - регистратор предложит перезагрузку - нажмите «ОК».

ПЕРЕМЕЩЕНИЕ ПО МЕНЮ

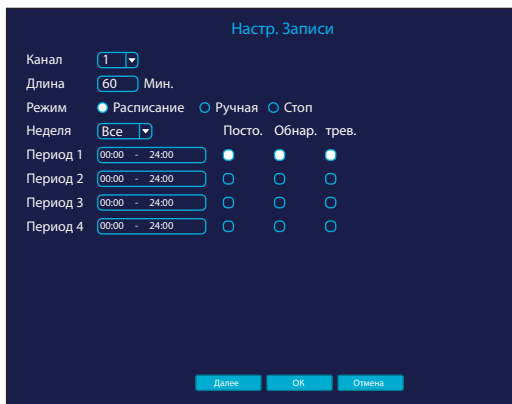
Для навигации по меню используйте компьютерную USB мышь, которая поставляется в комплекте с регистратором.
1. Для выбора соответствующего пункта наведите указатель мыши и нажмите левую кнопку.
2. Для вызова контекстного меню или перехода назад используйте правую кнопку мыши.

ФОРМАТИРОВАНИЕ ЖЕСТКОГО ДИСКА

После первого включения рекомендуем отформатировать жесткий диск
В главном меню выбираем «Управление», затем «Данные о HDD», отметьте галочкой строку жестким диском, нажмите Форматировать, подтвердите форматирование, нажав «ОК». Внимание! вся информация на жестком диске будет удалена.

НАСТРОЙКА ЗАПИСИ ВИДЕО НА HDD

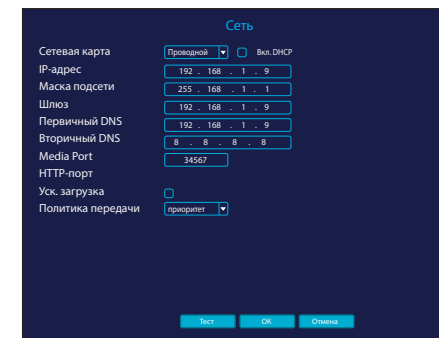
В главном меню выбираем меню «Настр. Записи», во вкладке «Настройка записи», для каждого канала настройте соответствующие параметры (см. рис. ниже)



ПОДКЛЮЧЕНИЕ К SMS И WEB

НАСТРОЙКА СЕТЕВОГО ПОДКЛЮЧЕНИЯ РЕГИСТРАТОРА

1. В главном меню выбираем «СЕТЬ». Достаточно установить галку «Вкл.DHCP» и подключить UTP кабель от роутера к регистратору. Подтвердить нажатием «ОК».
2. Второй вариант - настроить статические адреса согласно адресации локальной сети.



CMS - ПРОГРАММА ДЛЯ ПК

Убедитесь, что видеорегистратор подключен к локальной сети (LAN). Запустите программу CMS Setup (скачать можно на сайте в разделе Характеристики и ПО)



1. Выбираем «Система» - «Устройства» - «Добавить область»
2. В добавленную область - «Добавить устройство»
3. По-умолчанию установлена отметка «Padress» - для подключения в локальной сети
4. Для подключения через интернет потребует установить галку в поле «CloudID» и в поле «Serial ID» ввести номер регистратора (просмотреть можно в меню «сведения» - «версия» - пример номера, b5a357ef8ae4450)

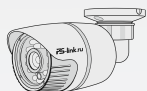
Значения по умолчанию
User name: admin
Password:

7 ЭТАПОВ УСТАНОВКИ

СОСТАВ КОМПЛЕКТА:



1 Цифровой видеорегистратор с POE



2 Всесезонная IP камера с POE



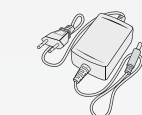
3 Кабель UTP



4 Предупреждающий знак



5 USB-мышь(1 шт) и Пульт(1шт)

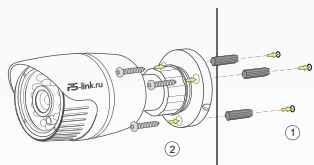


6 Блок питания(1шт)



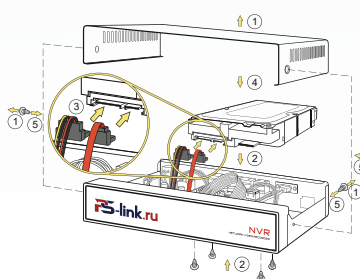
7 Комплект крепежных элементов для камер и регистратора

1 УСТАНОВКА КАМЕРЫ



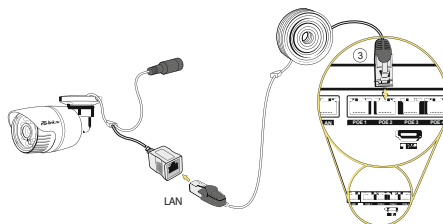
1. Ограничительные манжеты поместить заранее подготовленные отверстия.
2. Закрепить винтами с камерой при помощи дюбелей-гвоздей.

2 УСТАНОВКА ЖЕСТКОГО ДИСКА



1. Открутить 4 винта и снять крышку видеорегистратора.
2. Поместить жесткий диск во внутрь регистратора и закрепить 4-мя винтами.
3. Подключить SATA-кабель данных и кабель питания к жесткому диску.
4. Закрывать крышку регистратора.
5. Закрепить крышку видеорегистратора 4-мя винтами.

3 ПОДКЛЮЧЕНИЕ КАМЕРЫ К КОММУТАТОРУ



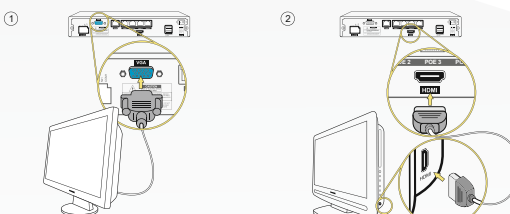
1. Соединить сетевой разъем UTP кабеля с соответствующим сетевым разъемом видеокамеры.
2. Соединить второй сетевой разъем с сетевым портом RJ-45 коммутатора!
3. Комплект может иметь пассивные POE соединители, тогда соединение UTP через них!

4 ПОДКЛЮЧЕНИЕ К БЛОКУ ПИТАНИЯ



1. Подключить блок питания в гнездо видеорегистратора.

5 ПОДКЛЮЧЕНИЕ К МОНИТОРУ

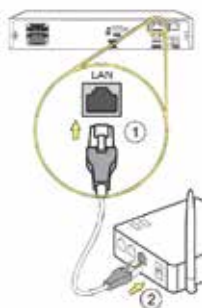


1. Монитор с VGA выходом подключить к видеорегистратору соответствующим кабелем!
2. Монитор с HDMI входом подключить к видеорегистратору соответствующим кабелем!

* Не входит в комплект.

* Не входит в комплект.

6 ПОДКЛЮЧЕНИЕ К СЕТИ ИНТЕРНЕТ



7 ПОДКЛЮЧЕНИЕ К ЭЛЕКТРОПИТАНИЮ

Подключите коммутатор и видеорегистратор к сети 220 Вольт. В некоторых случаях камеры могут иметь свои внешние источники питания 220В/12В. В таком случае включите их в сеть. После запуска всей видеосистемы может потребоваться опрос локальной сети для поиска камер... Процедура автоматизирована и не вызовет сложностей. Потребуется лишь сохранить изменения.

Не забудьте закрепить наклейку или табличку, что ведется видеонаблюдение



Гид по настройке IP комплектов видеонаблюдения с POE