

# **РУКОВОДСТВО ПОЛЬЗОВАТЕЛЯ**

к камере

**HOME SECURITY**

**PST-G90B**

## СОДЕРЖАНИЕ

<b>ВВЕДЕНИЕ</b>	<b>2</b>
<b>CMS</b>	<b>3</b>
<b>УСТАНОВКА МОБИЛЬНОГО ПРИЛОЖЕНИЯ</b>	<b>9</b>
<b>НАСТРОЙКА SD КАРТЫ</b>	<b>18</b>
<b>СЛУЖЕБНАЯ ИНФОРМАЦИЯ</b>	<b>22</b>

## ВВЕДЕНИЕ

Благодарим Вас за приобретение нашей продукции. Перед началом эксплуатации необходимо внимательно ознакомиться с паспортом устройства. При получении устройства обязательно проверить комплектность, соответствие маркировок и серийного номера на изделии и в прилагаемом паспорте, наличие и сохранность пломб.

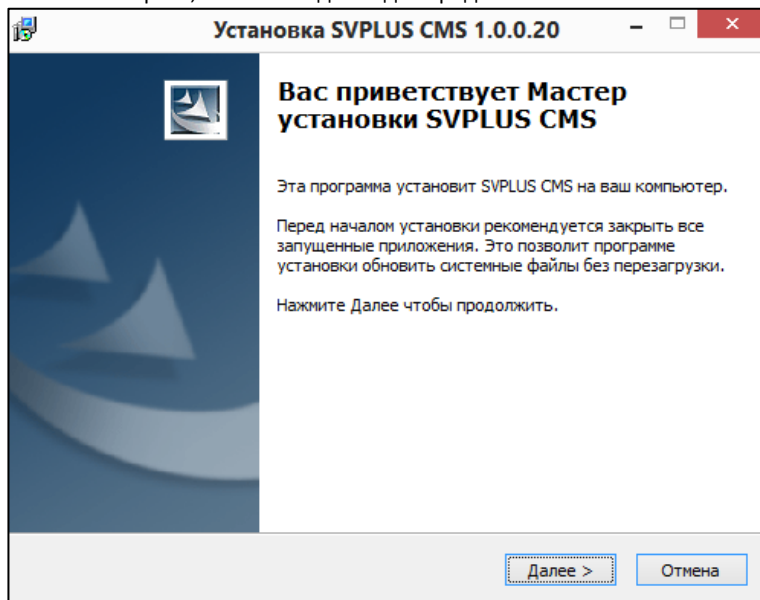
Напряжение питания должно соответствовать указанному в прилагаемом паспорте.

Монтаж и эксплуатация изделия должны производиться в соответствии со стандартом ГОСТ Р 50571.5.54-2013 «Электроустановки низковольтные. Часть 5-54. Выбор и монтаж электрооборудования. Заземляющие устройства, защитные проводники и защитные проводники уравнивания потенциалов».

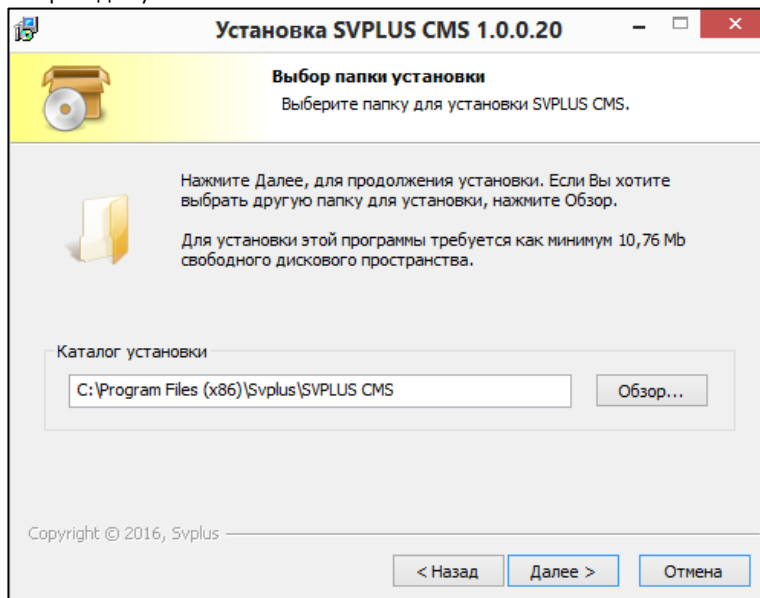
Категорически запрещено подвергать изделие механическим ударам, сильным вибрациям и перегрузкам.

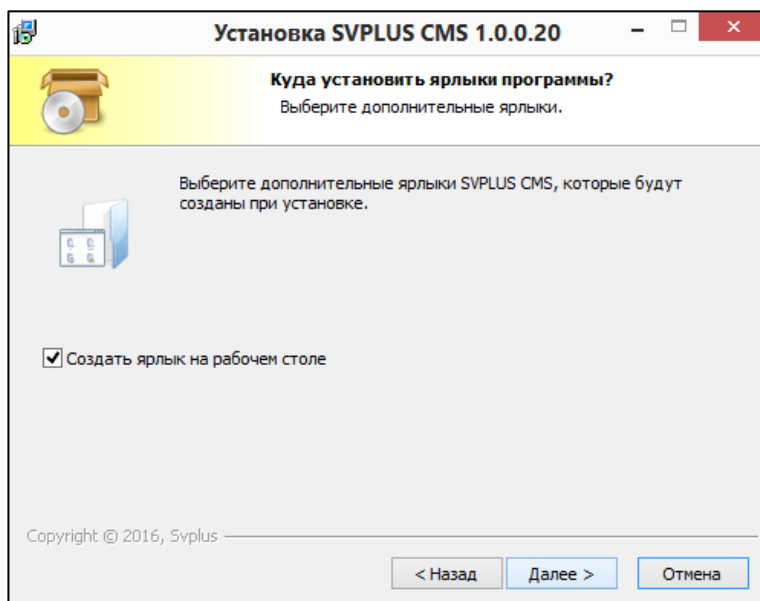
Подключение изделия к сети LAN/WAN должно осуществляться только кабелем витой пары с разъёмом RJ45 или по радиоканалу (Wi-Fi).

Скачайте установочный файл программы CMS с сайта [rusmarta.ru](http://rusmarta.ru) Запустите установочный скачанный файл, и нажмите далее для продолжения:

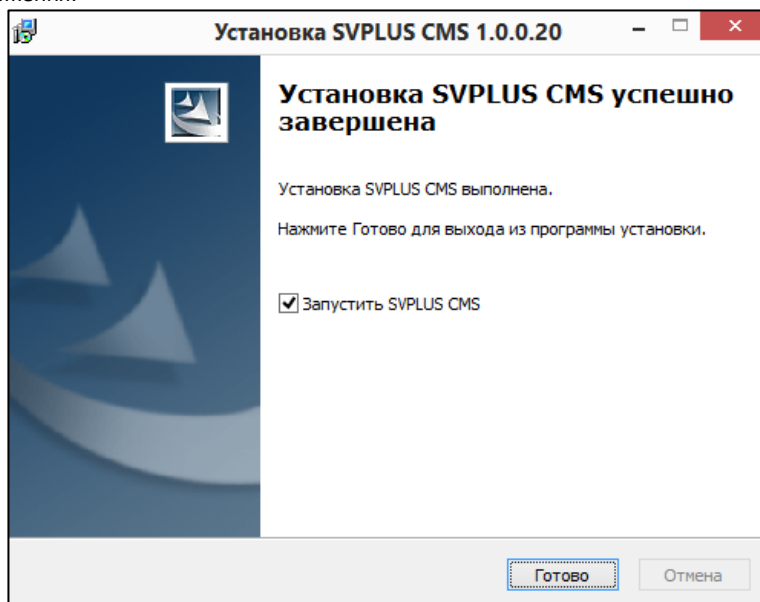


Укажите директорию для установки ПО.

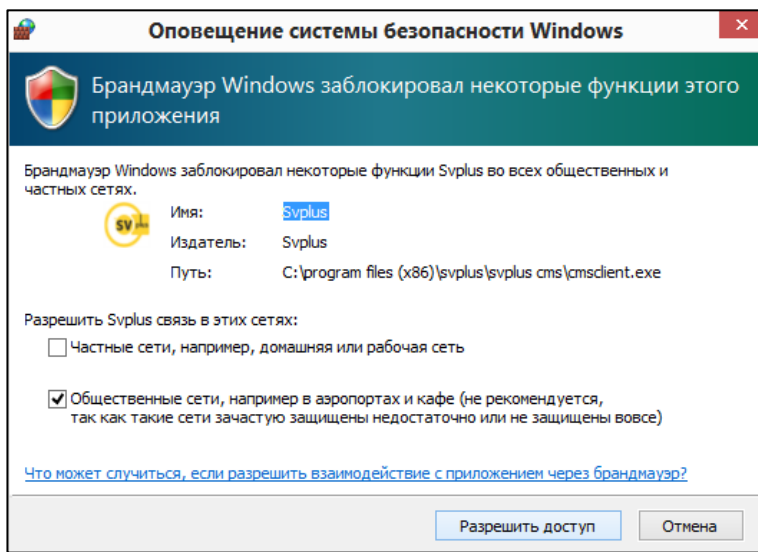




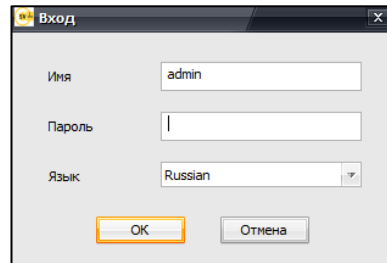
Отметьте галочкой создание ярлыка на рабочем столе или снимите галочку, если не хотите создать ярлык приложения.



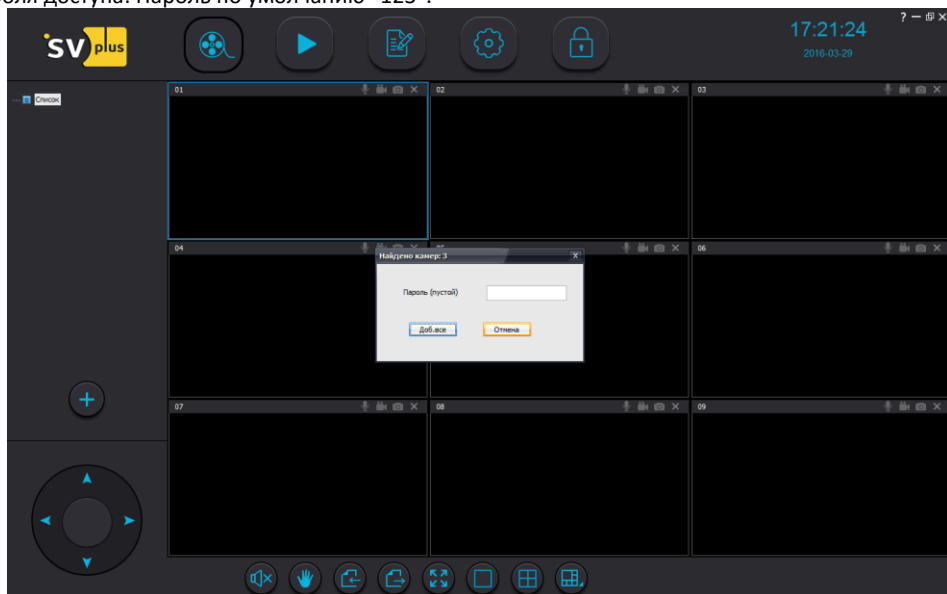
По окончании установки можете отметить галочкой запуск CMS по окончании установки. При запросе добавления в правила безопасности, согласитесь с настройками и разрешите доступ:



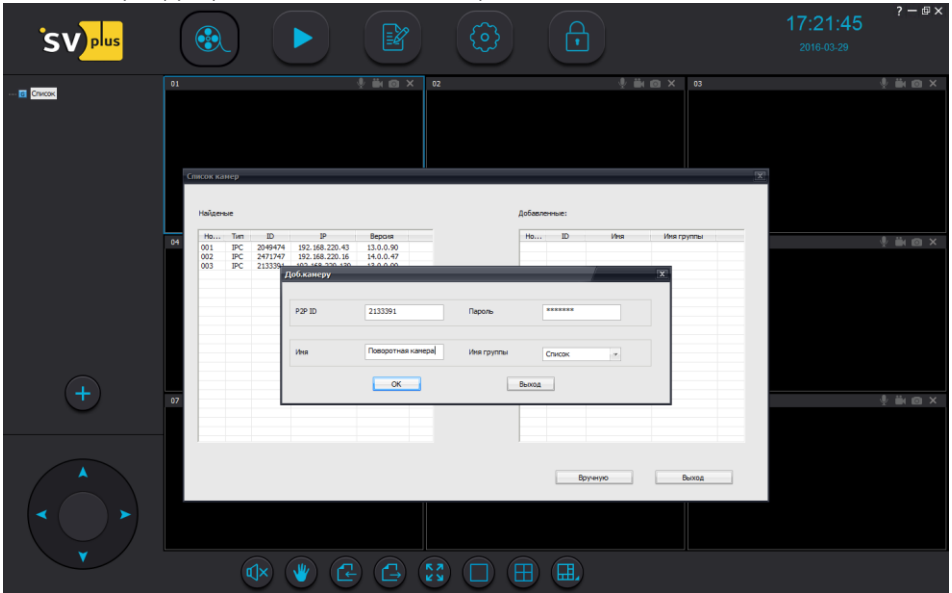
Затем появится окно приложения с предложением входа в CMS: Пароля нет!



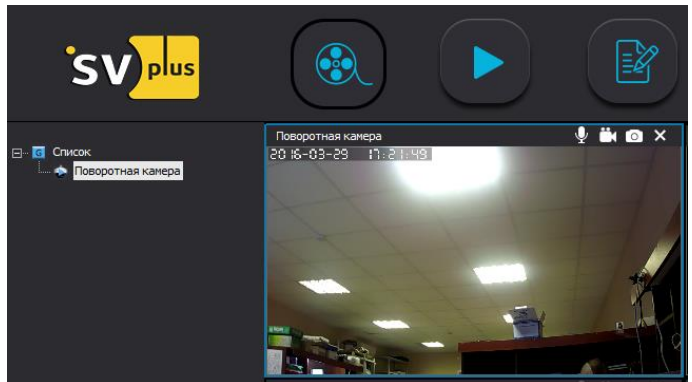
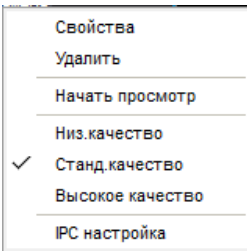
Если камеры уже есть в локальной сети (предустановлены через мобильное приложение), то программа найдёт их автоматически и запросит их добавление с указанием пароля доступа: Пароль по умолчанию "123".



Также камеры можно добавить вручную – для этого нажмите кнопку «+» в левой части экрана. Нажмите кнопку «Вручную» для добавления камеры:



Введите код камеры ID (может находиться на стикере камеры или в мобильном приложении), имя камеры, название камеры – имя и пароль, затем нажмите «ОК» и «Выход». Камера будет добавлена в основное меню программы, затем можно подключиться к камере с настройками, которые можно вызвать по правой кнопке мыши на камере или списке камер. Двойной щелчок на камере – подключение, или выберите в выпадающем меню пункт «Начать просмотр».





Кнопки внизу программы позволяют управлять камерой, если она поддерживает этот функционал. Поворот горизонтальный и вертикальный:



А также функции работы со звуком, листание страниц добавленных камер, раскрытие камеры во весь экран и выбор количество экранов:

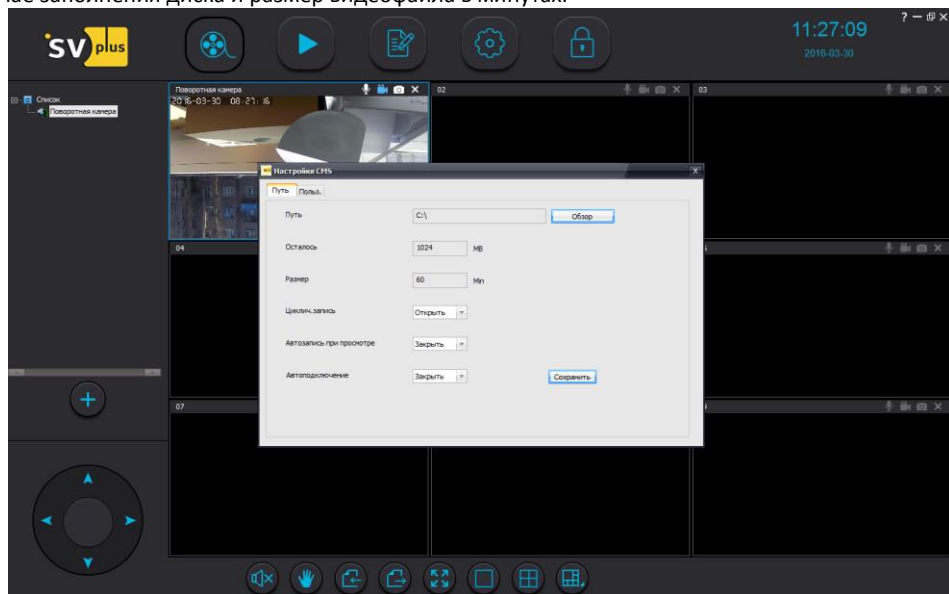


Режим записи активируется включением значка камера на выбранном канале для записи .

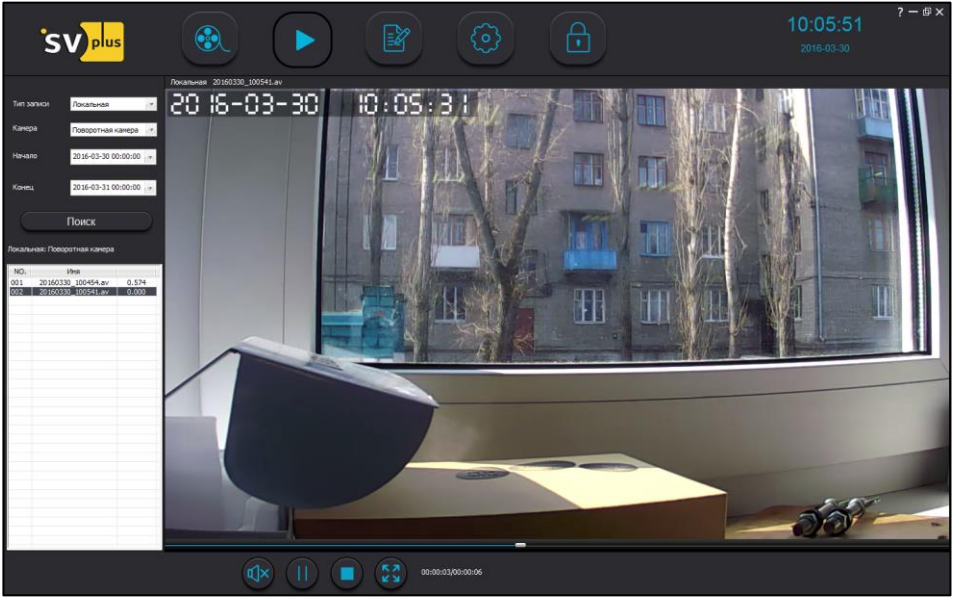
Значок белого цвета означает, что запись не ведётся, значок синего цвета  означает, что запись осуществляется.



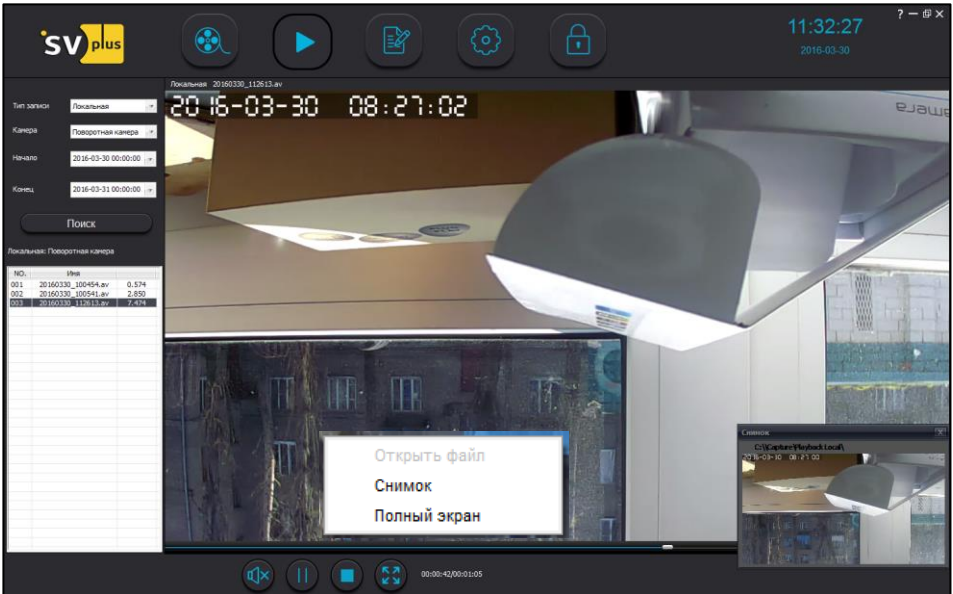
В параметрах приложения можно указать путь для записи видео на ПК, а также перезапись видео в случае заполнения диска и размер видеофайла в минутах.



Просмотр локального видео доступен в меню воспроизведение:



Выберите локальный тип записи, укажите время поиска начала и окончания записи, а также укажите имя камеры с которой осуществлялась запись, затем нажмите кнопку «Поиск». В списке будут отображены найденные записи. Двойной щелчок мыши на записи загрузит её в окно просмотра. Доступны функции прослушивания звука, пауза, и просмотр в полноэкранном режиме, а так же позиционирование по времени. По правой кнопке мыши на изображении можно выполнить снимок интересующего кадра.



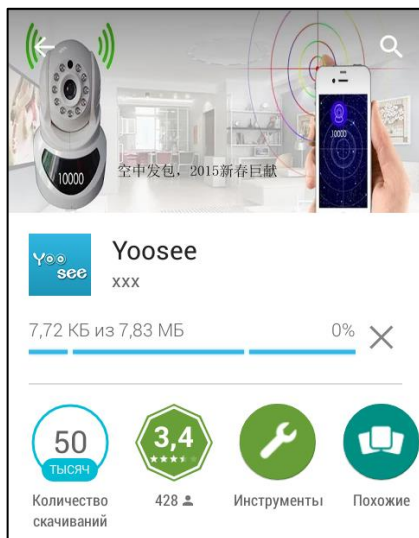
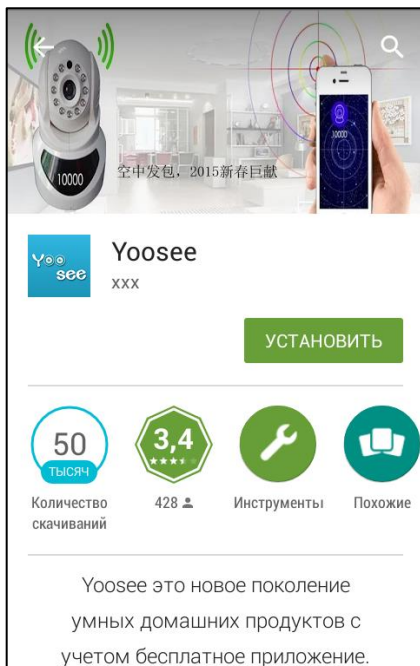
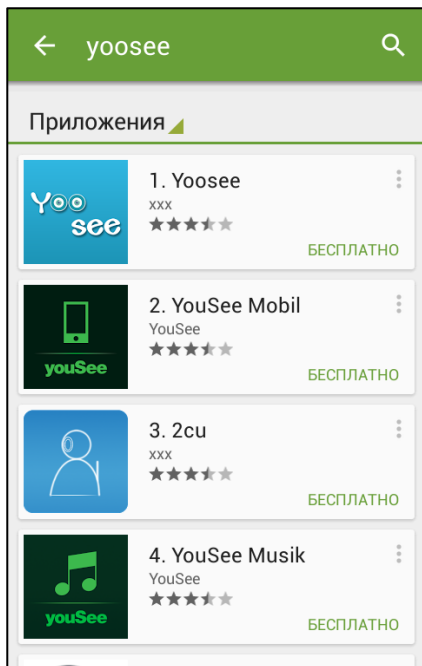


## УСТАНОВКА МОБИЛЬНОГО ПРИЛОЖЕНИЯ

Установите мобильное приложение Yoosee из Google play (Android) или App store (iOS):

<https://itunes.apple.com/us/app/yoosee/id981863450?mt=8>

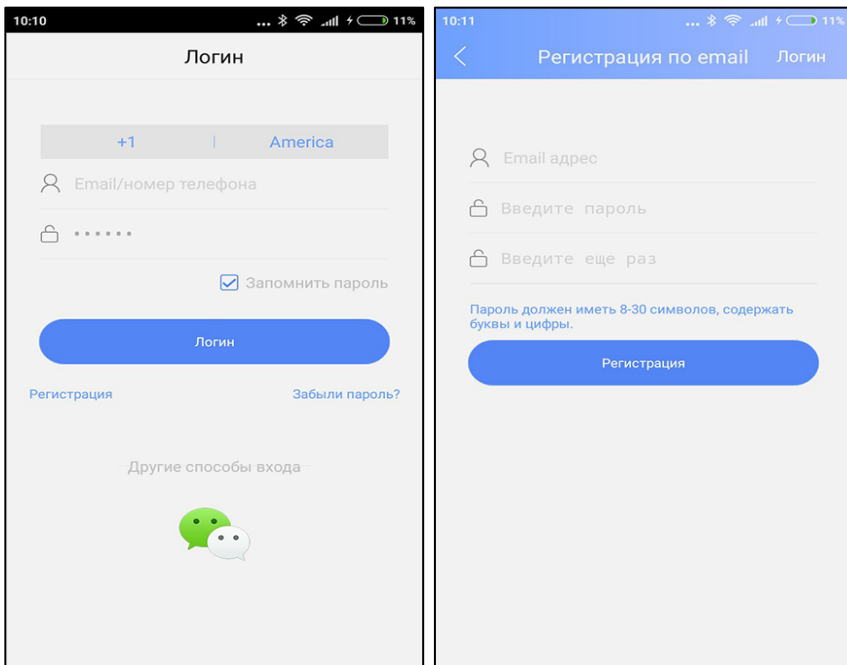
<https://play.google.com/store/apps/details?id=com.yoosee&hl=ru>

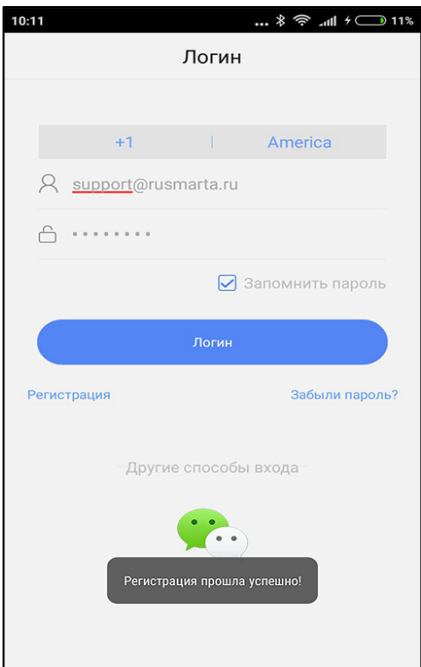
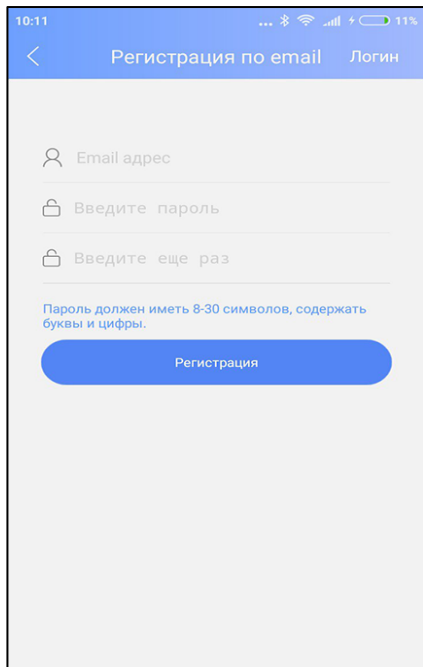


Затем запустите ПО:

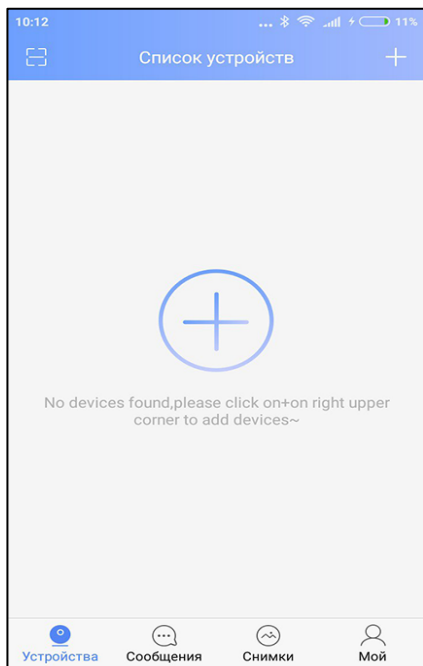


Следующий «Регистрация пользователя»: Выберите "Регистрация"



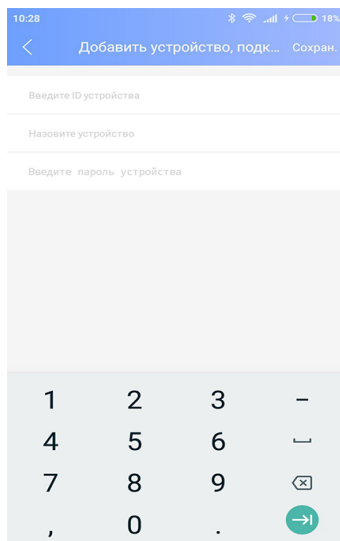


Введите данные E-mail и пароль для регистрации пользователя, повторите пароль. При успешной регистрации появится подсказка – «E-mail зарегистрирован». Далее вернитесь на начальный экран и введите учётные данные. Появится окно добавления камер: Нажмите "+" в правом верхнем углу.



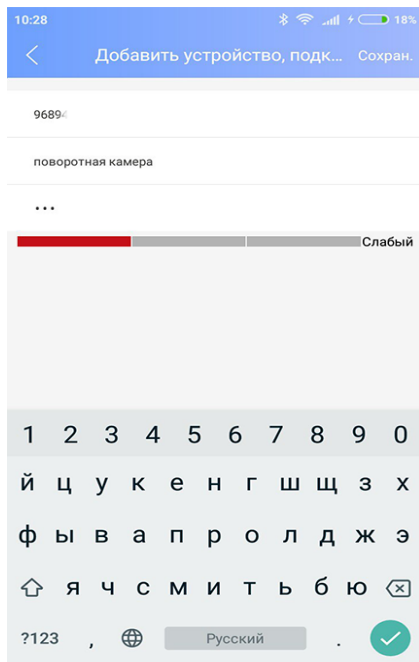
Подключите камеру проводным соединением к роутеру

И выберите в приложении пункт "Добавить устройство подключенное к сети".

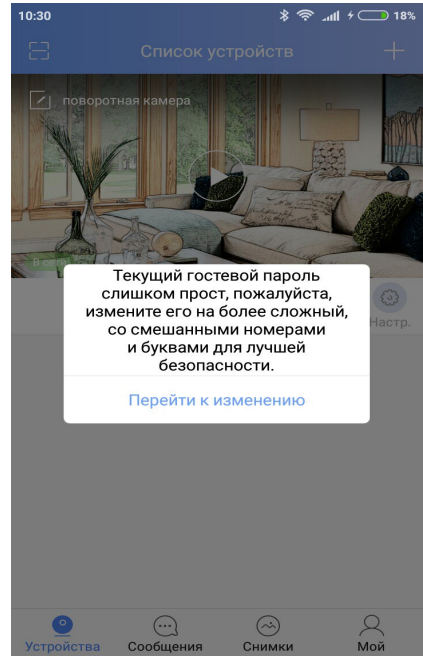
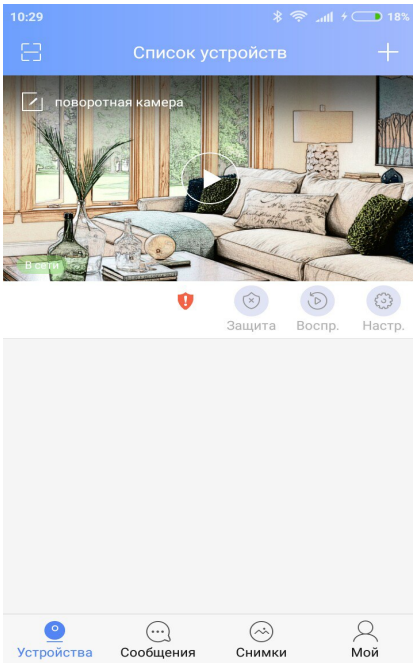


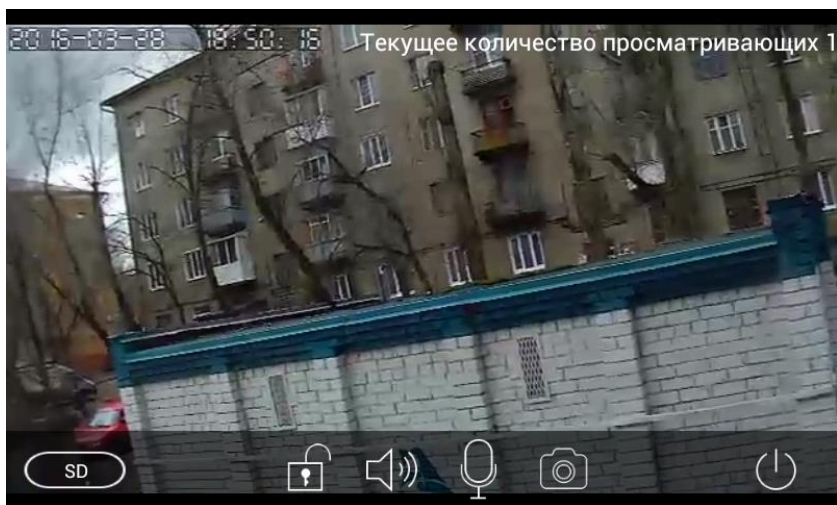
Введите ID камеры (Находится на корпусе камеры или на коробке), название (любое).

И пароль по умолчанию 123. Нажмите кнопку "Сохранить".



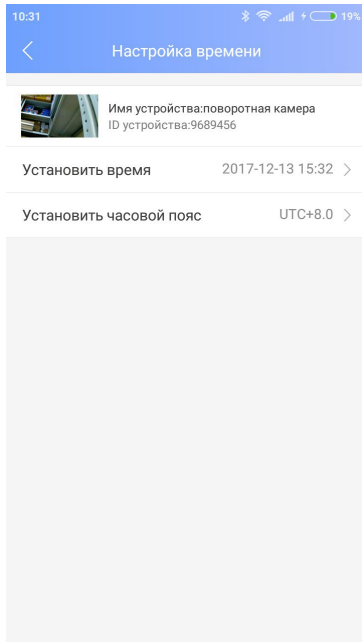
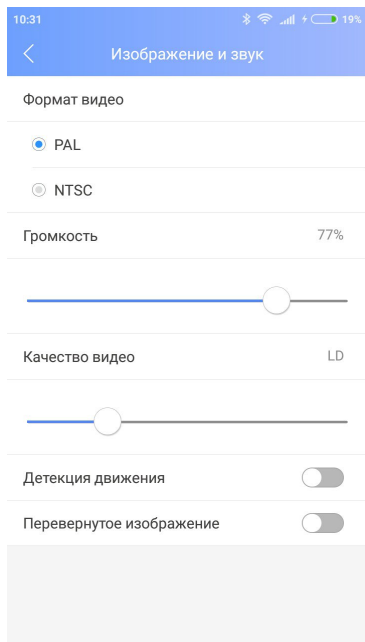
В случае успешного подключения будет запрос на добавление камеры. Затем ПО попросит внести новый пароль доступа от 6 до 30 знаков (буквы и цифры). После установки нового пароля можно подключиться к камере и получить изображение:





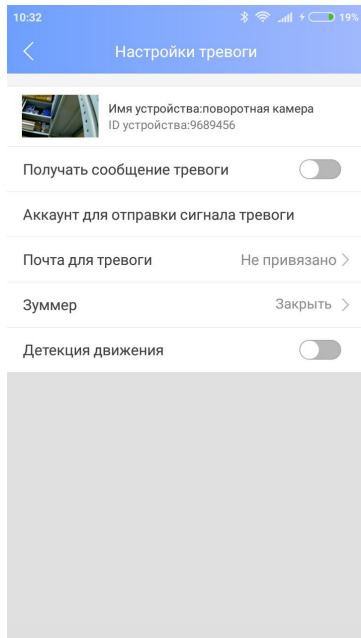
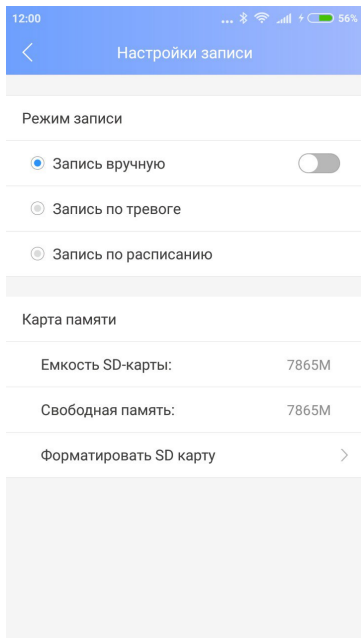
В режиме просмотра доступно изменение разрешения просмотра (SD, LD, HD), постановка камеры на охрану (замок), звук – прослушивание помещения, микрофон – разговор через камеру (для этого необходимо удерживать пальцем микрофон и говорить в микрофон смартфона), создание скриншотов и выход из режима просмотра.

Настройки камеры доступны в главном меню (пункт «Установки»):



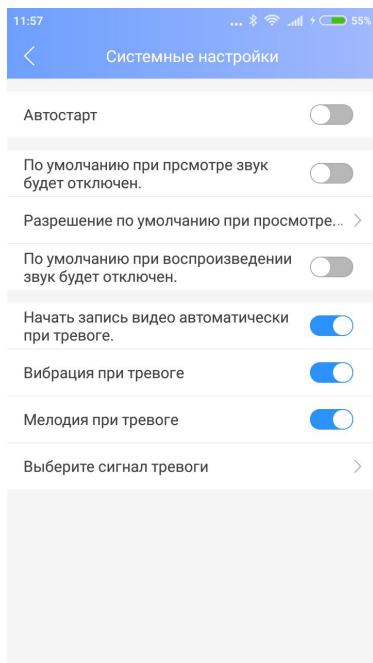
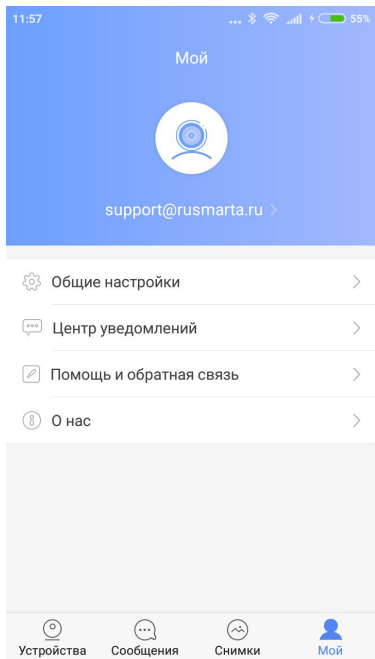
Можно указать громкость звука динамика камеры, если камера установлена на потолок, то можно перевернуть изображение с камеры соответствующим переключателем. Дата и время позволяют установить корректные значения в режиме наложения на изображении даты и времени.

В режиме настройки записи доступны: ручная запись видео, запись по расписанию или запись по тревоге, режим переключение записи позволяет при заполнении карты памяти установленной в камеру перезаписывать старые записи в циклическом режиме.



В режиме настройка тревоги можно выставить реакцию камеры по движению через звуковое оповещение:

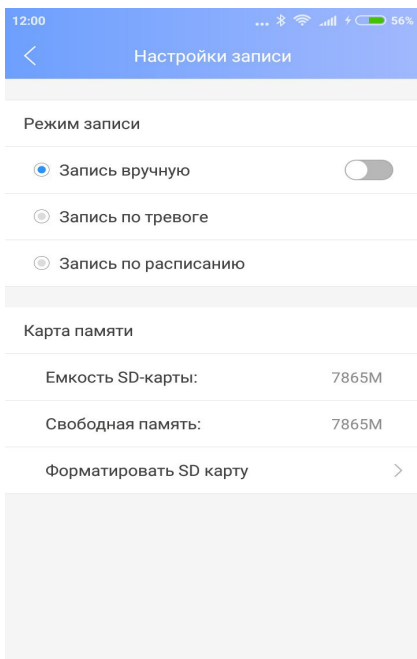
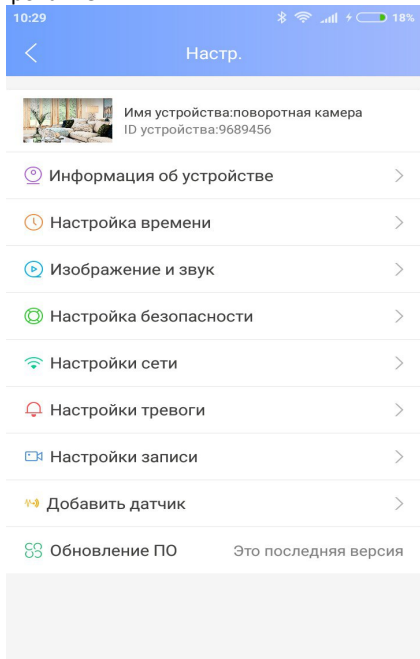
В режиме настройки системы можно указать звук или вибрацию при тревожном событии, а также автозапуск приложения при загрузке смартфона:





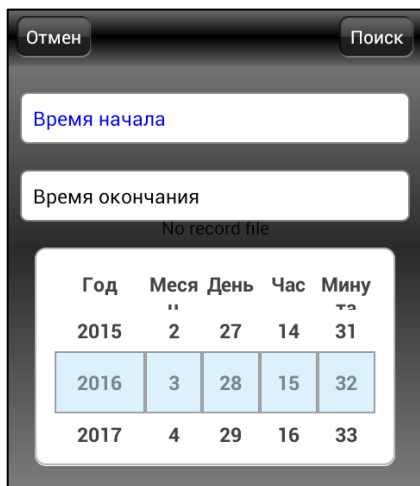
## НАСТРОЙКА SD КАРТЫ

При первой установке карты памяти microSD в камеру, необходимо выполнить её форматирование.



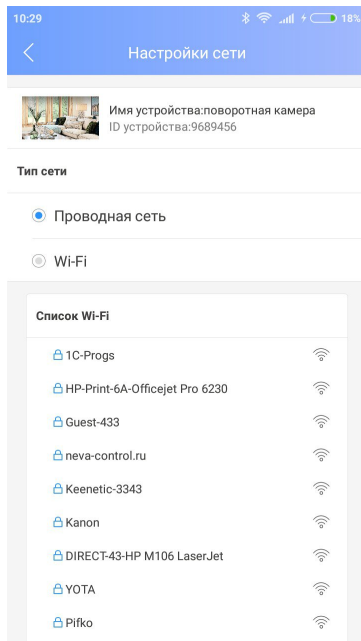
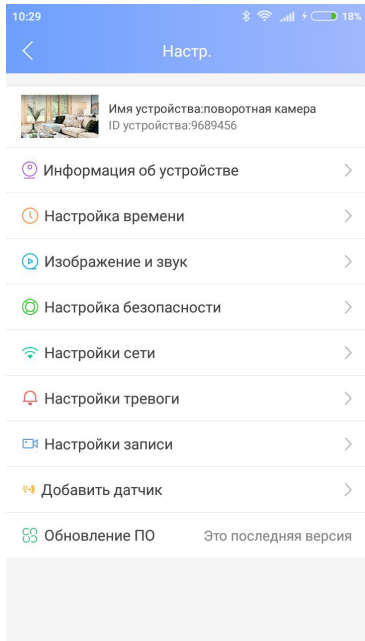
В режиме воспроизведения можно просматривать записи с карты памяти за необходимый период времени:

День	Три дня	Месяц	Настроить
2016-03-28_13:30:00_S.av (712S)			
2016-03-28_13:00:00_S.av (1799S)			
2016-03-28_12:30:00_S.av (1799S)			
2016-03-28_12:00:00_S.av (1799S)			
2016-03-28_11:30:00_S.av (1799S)			
2016-03-28_11:00:00_S.av (1799S)			
2016-03-28_10:30:00_S.av (1799S)			
2016-03-28_10:00:00_S.av (1799S)			
2016-03-28_09:30:00_S.av (1799S)			

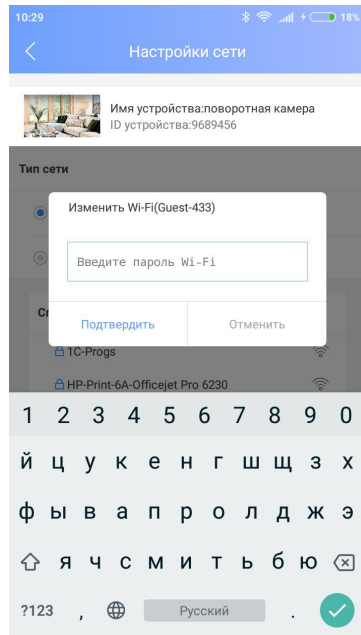
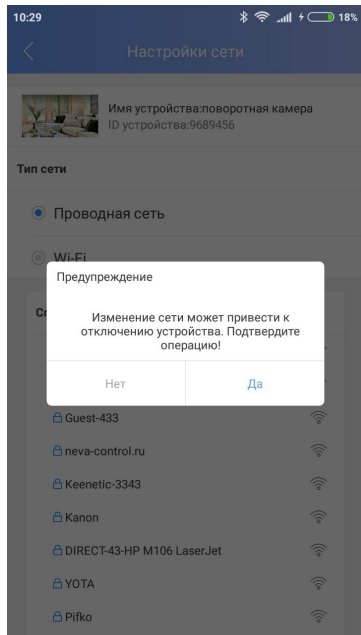


# НАСТРОЙКА WIFI

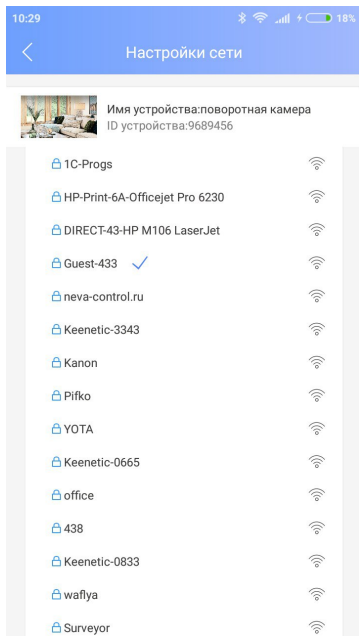
Для настройки wifi необходимо перейти в раздел "Настройки Сети"



После этого в списке выбрать вашу сеть WIFI и ввести от нее пароль.



После успешной настройки напротив названия вашей сети будет показана галочка. После этого камеру можно отсоединить от проводного подключения.



## ТРАНСПОРТИРОВКА И ХРАНЕНИЕ

Транспортировка изделия в транспортной таре разрешается любым видом крытого транспорта на любое расстояние, при условии крепления тары с упакованными изделиями к кузову транспортного средства с целью предохранения её от смещений, соударений, а также при условии исключения непосредственного воздействия атмосферных осадков.

Погрузка и выгрузка коробок с изделиями должна проводиться со всеми мерами предосторожности, исключающими удары и повреждения коробок.

Температура окружающей среды при транспортировке может составлять от -60°C до +50°C.

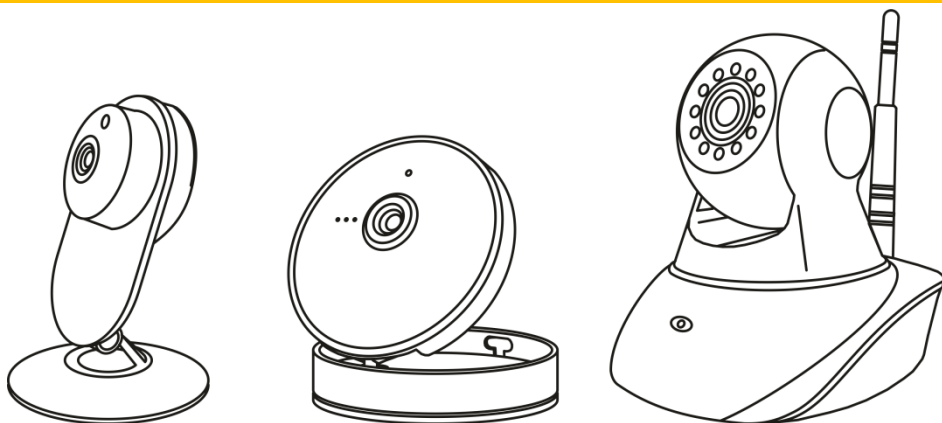
Хранение видеокамеры допускается в упаковке изготовителя на стеллажах в закрытом, неотапливаемом помещении с атмосферой типа II, в соответствии с ГОСТ 15150-69 не более одного года, при температуре -20°C до +50°C и относительной влажности воздуха до 50% или в проветриваемом помещении при относительной влажности воздуха 95% и температуре окружающей среды +25 °C.

**СРОК ГАРАНТИИ НА ОБОРУДОВАНИЕ  
ТОРГОВОЙ МАРКИ «PST»  
СОСТАВЛЯЕТ 1 ГОД**

## СВИДЕТЕЛЬСТВО О ПРИЁМКЕ

Изделие признано годным к эксплуатации и полностью соответствует требованиям нормативных документов: ГОСТ Р 51558-2000 «Системы охранные телевизионные», ГОСТ Р 50009-2000, ГОСТ Р 51317.3.2-2006, ГОСТ Р 51317.3.3-2008 «Совместимость технических средств электромагнитная», ТУ4372-002-4899870-2005 «Устойчивость к электромагнитным помехам технических средств».

[www.rusmarta.ru](http://www.rusmarta.ru)



**ПРОИЗВЕДЕНО: ООО «ПетроСервис»**

### **СЕРВИСНЫЙ ЦЕНТР:**

195278 Россия, г. Санкт-Петербург ул.

Учительская, д. 23

Email: [info@rusmarta.ru](mailto:info@rusmarta.ru)

### **ТЕХ.ПОДДЕРЖКА:**

**8-800-333-53-51**

(бесплатный звонок по России)

e-mail: [support@rusmarta.ru](mailto:support@rusmarta.ru)