



## V380 Pro Smart Camera

### РУКОВОДСТВО

Ознакомьтесь перед использованием

## Загрузка приложения

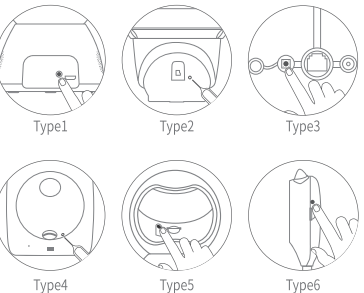
Для подключения камеры необходимо скачать приложение указанное на коробке и в описании на мобильное устройство через «AppStore» или «Google Play» (предпочтительно) или отсканировав QR-код на коробке



Приложение просит зарегистрировать аккаунт, однако, если вы не планируете использовать облачное хранилище, возможна работа и без учетной записи. После входа нажимаем "+" для добавления камеры.

## Сброс настроек

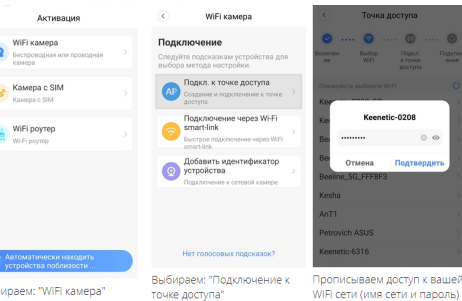
Перед началом конфигурации произведите сброс настроек камеры или в любом другом случае при необходимости. Найдите на корпусе кнопку сброса, нажмите и удерживайте до появления реакции камеры...



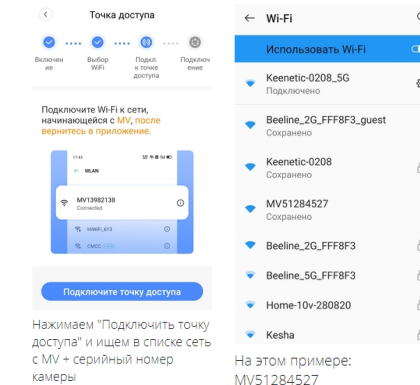
Расположение кнопки reset отличается в зависимости от модели

## Этапы настройки

Следуйте по предлагаемым приложениям интерфейсам и выбирайте необходимые варианты. Ниже пример для WIFI камеры и режима "точка доступа":

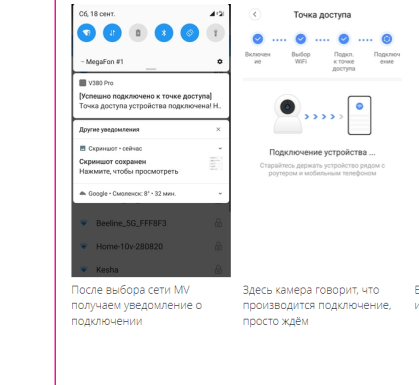


Важно! Камера работает в WIFI сетях 2,4ГГц!



Нажимаем "Подключить точку доступа" и ищем в списке сеть с MV + серийный номер камеры

На этом примере: MV51284527

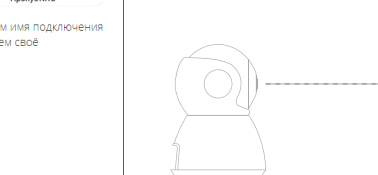
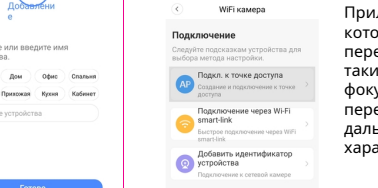


После выбора сети MV получаем уведомление о подключении

Здесь камера говорит, что производится подключение, просто ждём

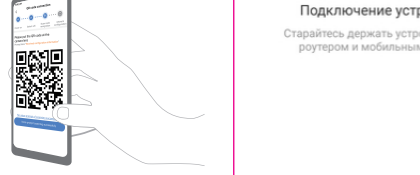
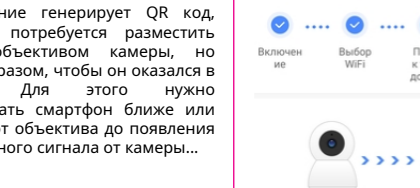
Выбираем имя подключения или пишем своё

## Вариант настройки режимом Smart-Link

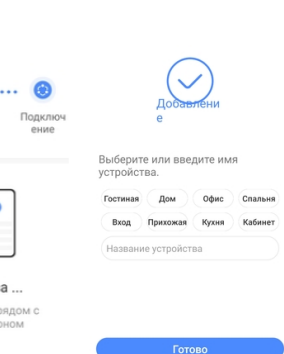


Приложение генерирует QR код, который потребуется разместить перед объективом камеры, но таким образом, чтобы он оказался в фокусе. Для этого нужно перемещать смартфон ближе или дальше от объектива до появления характерного сигнала от камеры...

## Вариант настройки режимом Smart-Link



Подключение устройства ... Старайтесь держать устройство рядом с роутером и мобильным телефоном

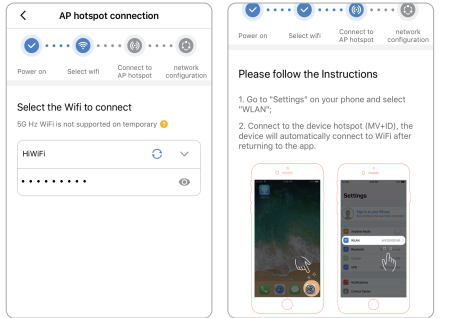


Выберите или введите имя устройства.

Готово

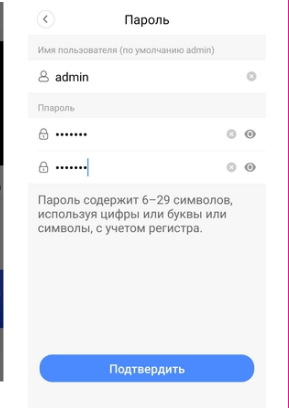
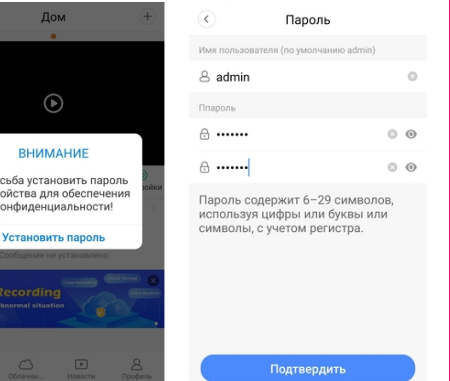
## Настройка на iOS устройстве

Следуйте по предлагаемым приложениям интерфейсам и выбирайте необходимые варианты. Ниже пример для WIFI камеры и режима "точка доступа". Интерфейс отличается от андроидовского, описанного ранее, а также от примеров картинок ниже:



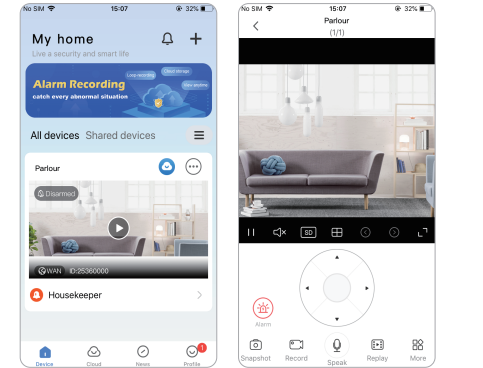
В процессе настройки важно дойти до крайнего шага, который завершает конфигурацию камеры. Просьба обратить внимание, что большинство iOS устройств по умолчанию работают в диапазоне частоты 5ГГц. Это может стать причиной проблем при первичной настройке. Идеальным решением является разграничение WIFI сети роутера 5ГГц и 2,4ГГц разными паролями на подключение к сети. Это увеличивает шансы успешной настройки и может существенно сократить время конфигурации камеры.

На следующих фото представлен интерфейс после первой попытки подключения к видеопотоку. Сервис требует сменить пароль на пользовательский:



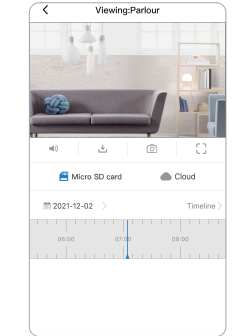
## Просмотр видео

На фото ниже представлен главный интерфейс приложения



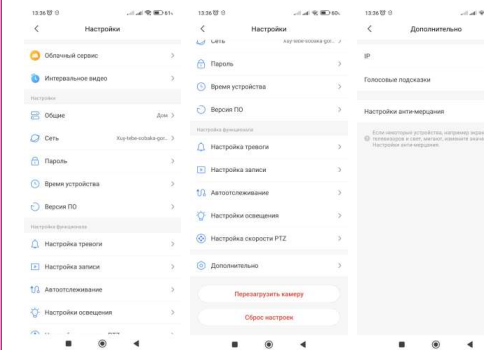
## Просмотр видеозаписей

На фото ниже представлен интерфейс просмотра архивов записей через приложение:



## Меню настроек

На фото ниже представлен интерфейс настроек через приложение:



## Вопросы ответы

Вопрос: Камера не может подключиться к Wi-Fi.  
Ответ:

1. Неправильный пароль — частая причина сбоя соединения. Пожалуйста, подтвердите правильность введенного пароля.
2. Пожалуйста, подтвердите, что подключенный Wi-Fi имеет частоту 2,4 ГГц. Если вы используете двухдиапазонный маршрутизатор 2,4-5 ГГц, выберите сеть Wi-Fi 2,4 ГГц.
3. Имя WiFi не должно содержать специальных символов и не должно быть скрыто. Такие ограничения, как изоляция точек доступа и предотвращение захвата Wi-Fi маршрутизатора помешают настройке.

Вопрос: В списке устройств подсказка «Устройство не в сети».  
Ответ:

1. Перезапустите камеру и убедитесь, что камера может нормально запуститься и подключиться к Wi-Fi.
2. Отключите в маршрутизаторе: брандмауэр, черный список, предотвращение захвата Wi-Fi, привязку MAC-адреса и т. д. Для поддержки удаленного предварительного просмотра требуется подключения маршрутизатора к глобальной сети.
3. Если маршрутизатор заменен или пароль Wi-Fi изменен, перезагрузите камеру и перенастройте сеть.

## Внимание

Камера поддерживает только Wi-Fi 2,4 ГГц. Перед настройкой сети убедитесь, что Wi-Fi, подключенный к мобильному телефону, имеет частоту 2,4 ГГц.

-Что касается записи на карту Micro SD: когда объем записи достигает верхнего предела, самый ранний файл записи события записи будет автоматически перезаписан.

-Длительное использование в нестандартных условиях, при высокой температуре, высокой влажности, большом количестве пыли или дыма и т. д.) может привести к повреждению камеры.

Приложение V380 Pro и прошивка устройства могут время от времени обновляться без предварительного уведомления. Для удобства работы своевременно обновляйте версию прошивки устройства.