

Умный сенсорный ZigBee выключатель

Руководство



RS-link.ru
8 800 777 49 73



Спецификация

Входное напряжение: 100-240 В AC 50-60 Гц

Допустимая нагрузка: от 3 до 200 Вт

WiFi стандарт: 802.11 b/g/n 2.4 Гц

Способ подключения: ZigBee

Энергопотребление: ≤0,3 Вт

Допустимая влажность: 5-90%

Рабочие температуры: от -20 до +40°C

Габариты устройства: 86*86*34 мм

Габариты упаковки: 90*90*50 мм

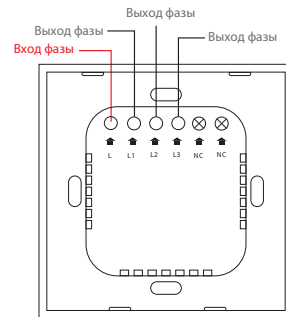
*Внимательно ознакомьтесь с руководством перед тем, как приступить к использованию устройства

1

Установка

- Используйте лампы, соответствующие техническим требованиям.
- Убедитесь, что центр управления (шлюз) работает стабильно (зеленая лампочка горит).
- Не поддерживает люминесцентные лампы
- Отключите питание перед монтажом (если не разбираетесь в сети, обратитесь к электрику).
- Установите выключатель во время отсутствия напряжения и только после окончания монтажа включите питание.

Примечание: не подключайте больше устройств, чем количество каналов выключателя, т.к. это не гарантирует стабильную и правильную работу устройства.

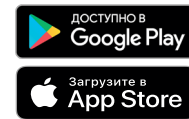


2

Сопряжение устройства

Загрузка приложения

- Отсканируйте QR код и загрузите приложение на Ваше устройство



- Если не получается, Вы можете перейти в Google Play или App Store и загрузить приложение «TuYa Smart» вручную.

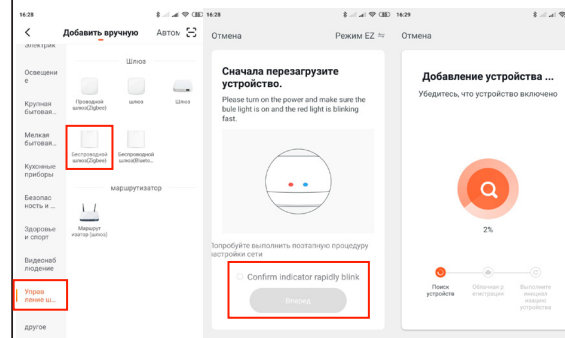
Регистрация

- Если у Вас еще нет аккаунта в данном приложении, выберите пункт «Регистрация» и, используя номер Вашего телефона или электронную почту, следуйте дальнейшим инструкциям для завершения регистрации.
- Во время регистрации, в зависимости от выбранного способа, Вы получите секретный код на почту или в виде смс сообщения соответственно. Вам необходимо будет ввести его в приложении, затем придумать пароль от аккаунта и завершить процедуру регистрации.

3

Добавление Центра Управления (шлюза)

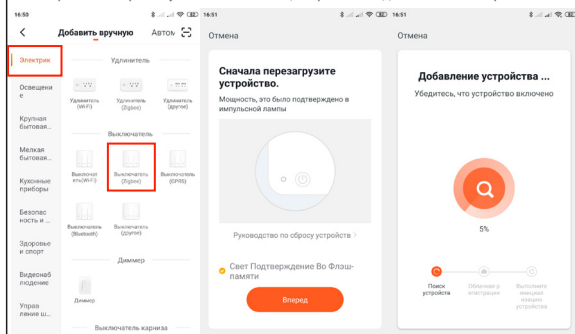
Запустите приложение и нажмите кнопку «+» в правом верхнем углу, чтобы добавить устройство. Перейдите на вкладку «Управление шлюзами» и найдите там ZigBee Шлюз. Включите центр управления в сеть при помощи кабеля и адаптера питания, идущего в комплекте. Убедитесь, что Ваш WiFi роутер работает на частоте 2.4 Гц и что Ваши устройства находятся в одной локальной сети, убедитесь, что красный индикатор шлюза моргает, а синий – нет. Если индикатор находится в другом состоянии и следуйте дальнейшим указаниям.



4

Добавление устройства

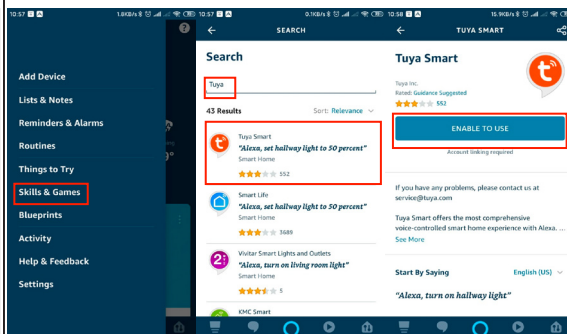
Зайдите в приложение и нажмите кнопку «+» в правом верхнем углу. Перейдите во вкладку «Электрика» и выберите «Выключатель ZigBee». Далее выберите добавленный ранее шлюз, удерживайте какую-либо из кнопок выключателя около 10 секунд, пока не увидите, что индикатор кнопки начал моргать, в приложении подтвердите, что индикатор мигает и ожидайте окончания добавления устройства. После успешного добавления, назовите устройство и настройте его работу и возможные сценарии, исходя из Ваших потребностей.



5

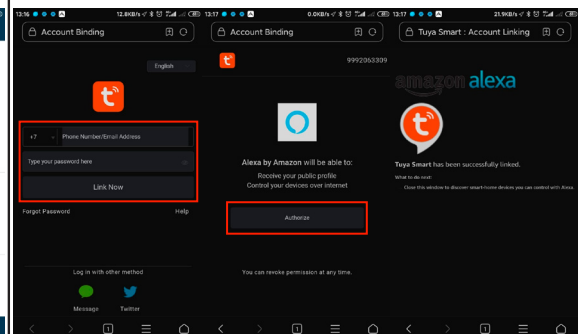
Синхронизация с Amazon Alexa Привязка аккаунта TuYa Smart к аккаунту Alexa

- Перейдите во вкладку "Skills" в меню слева и найдите в поиске TuYa Smart. Выберите приложение из выпадающего списка результатов и нажмите кнопку «Enable», чтобы связать аккаунты.



6

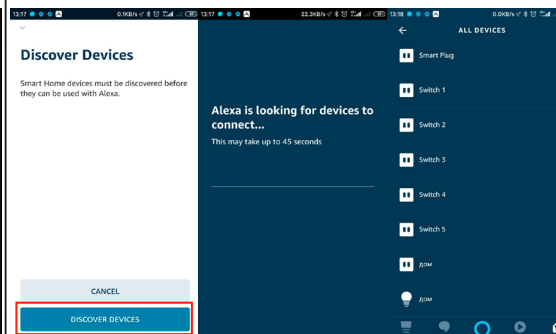
- После перехода к привязке аккаунтов, введите Ваш логин и пароль от аккаунта приложения TuYa Smart и укажите страну, где зарегистрирован аккаунт, затем нажмите «Log in now» и дайте согласие на доступ Alexa к Вашему профилю и контролю устройств, нажав на кнопку «Authorize», для завершения привязки аккаунтов. После того, как операция успешно завершена, вернитесь в интерфейс главного меню.



7

Управление умным устройством с Amazon Alexa

Перед началом управления Alexa должна распознать устройство. Нажмите кнопку «Discover», перейдя на вкладку «Smart Home», чтобы распознать устройство. Найденные устройства будут представлены списком.

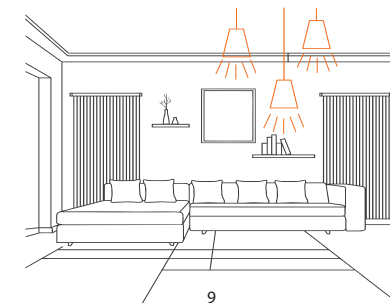


8

Голосовое управление устройством

Теперь Вы можете использовать своего голосового помощника для управления устройством. Для корректной работы следуйте инструкциям:

- ★ Alexa, turn on the light of the room. (Включение устройства)
- ★ Alexa, I am coming home. (Персональный сценарий)
- ★ Alexa, turn on the certain light. (Управление отдельными светильниками)



9