

4G SIM card IP Camera

Руководство по быстрой настройке

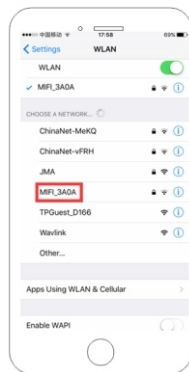


1. Установите и скачайте приложение CamHi, убедитесь что у смартфона есть доступ к сети интернет. Отсканируйте QR код, чтобы скачать Приложение. Или найдите в Google Play, AppStore.

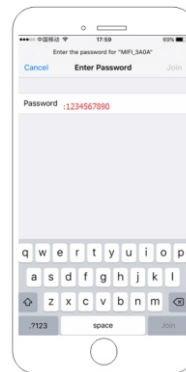


IOS/Android APP QR

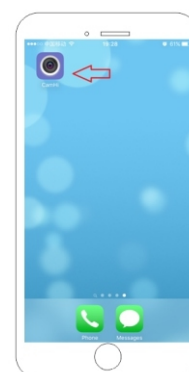
2. Подключимся к WiFi сети камеры и проверим работу сим-карты. Для начала дайте питание камере, подключитесь к wifi сети камеры, название начинается на MIFI*** (картинка 1), пароль 1234567890 (картинка 2). Протестируйте 4G. Сделаем небольшой тест для проверки, например откройте свой браузер, чтобы посмотреть откроет он веб-сайт или нет. Если да, то сим-карта работает исправно, если нет, то проверьте правильность установки карточки и перезагрузите камеру.



Картинка-1



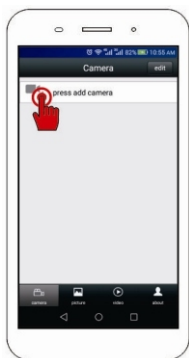
Картинка-2



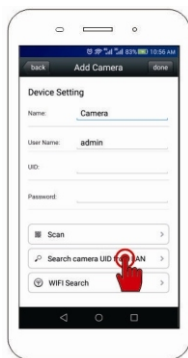
Картинка-3

3. Добавим камеру в приложение CamHi

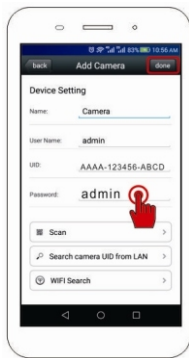
- 3.1 Откройте CamHi (картинка 3), Нажмите, чтобы добавить устройство (картинка 4), далее выбираем Search camera UID from LAN (картинка 5) (пожалуйста убедитесь, что смартфон подключен к WiFi сети MIFI***)
- 3.2 Поиск камеры в Сети, добавьте найденный UID ***-234567 (картинка 6)
- 3.3 Заполните поле пароля (password) (Пароль по умолчанию - admin) (картинка 7)
- 3.4 В правом верхнем углу нажмите Done (выполнить), чтобы закончить процесс добавления камеры.



Картинка-4



Картинка-5



Картинка-6



Картинка-7

Функции приложения

- 4.1 Просмотр видео. После подключения оборудования, камера подключится и покажет статус - "online". Статус камеры: Connecting - камера подключается к сети интернет, время будет отличаться соответственно в зависимости от условий вашей мобильной сети. Online: камера нормально подключена.
- 4.2 Удаление камеры. Нажмите Edit, будет доступна функция удалить камеру или нет.



4.3 Иллюстрация интерфейса

Интерфейс просмотра камеры

- : Нажмите на эту иконку, чтобы сделать фотографию(скриншот) (Скриншот сохранится в галерею смартфона)
- : Локальная запись выключена
- : Локальная запись включена
- : При нажатии на эту иконку будут доступны варианты отображения: HD и Smooth HD - просмотр первого потока, Smooth - просмотр второго потока
- : Отключение просмотра
- : Настройки фокусировки
- : Зеркальное отражение

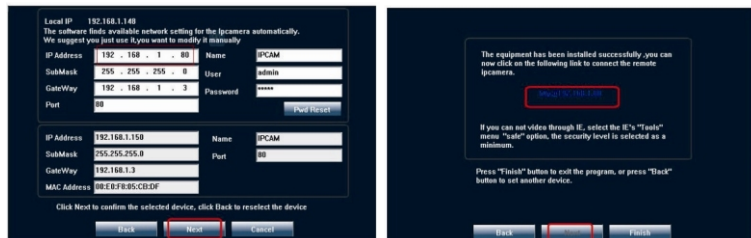
Подключение на ПК/ноутбук

5. Подключение камеры для редактирования IP адреса

5.1 Подключите камеру к блоку питания, также подключите камеру к Lan порту роутера, далее откройте программу "Search Tool", нажмите "Next", камера покажется в программе, и отобразит информацию о IP адресе. Нажмите "Next".

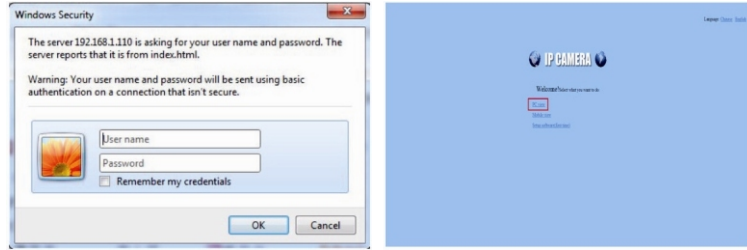


5.2 Программа автоматически назначит IP адрес в соответствии с состоянием локальной сети автоматически, нажмите "Next", далее двойной щелчок по IP адресу.

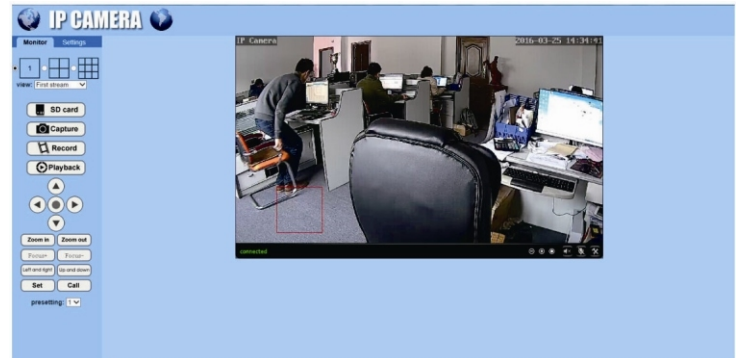


— 5 —

5.3 После нажатия на IP адрес из программы "Search Tools", проводник напомнит вам заполнить поля Username и Password, (User: admin, password: (пусто)) После входа на интерфейс камеры, нажмите "PC View"



5.4 Войдите на главную страницу.



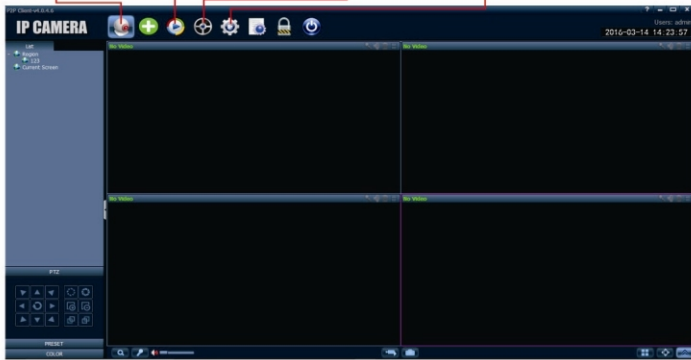
— 6 —

6. Настройки программы HIP2P Client

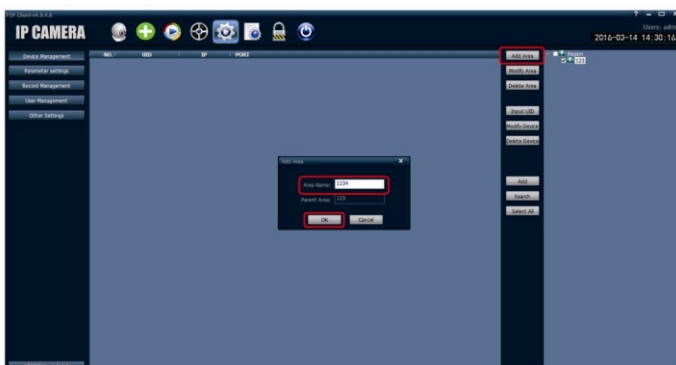
6.1 Включите камеру и подсоедините к роутеру по LAN. Установите программу HIP2P клиент.



Просмотр Воспроизведение Удаленное воспроизведение Настройки

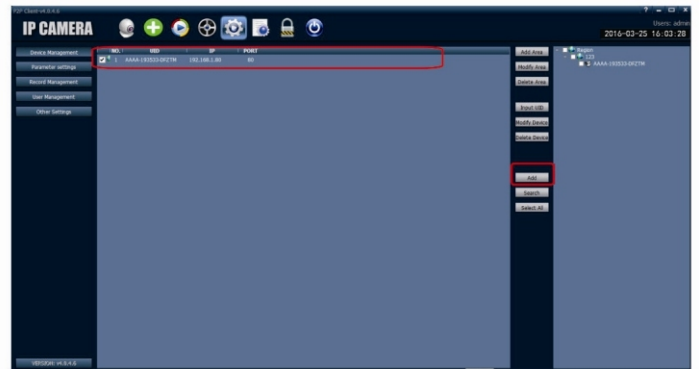


6.2 Настройки на панели навигации (Напомнит вам ввести пароль), можете зайти без пароля, увидите новую страницу Добавить область, нажмите Input area name (Добавить область) с произвольным именем. Нажмите кнопку ОК, чтобы найти необходимую камеру

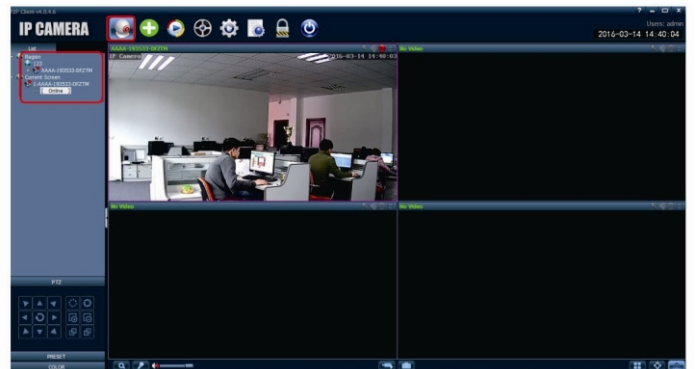


— 7 —

6.3 Выберите все камеры в списке, и нажмите кнопку "ADD" справа.



6.4 Нажмите просмотр на главной странице, двойной щелчок по IP адресу слева. Увидите "Channel 01", снова двойной щелчок, чтобы увидеть изображение справа. Для большего кол-ва настроек, нажмите system setting.



— 8 —