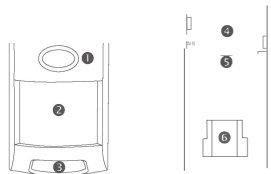


# Датчик WIFI с порогом срабатывания 25кг



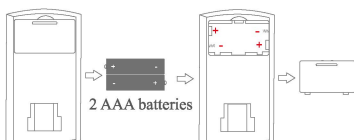
## Общие сведения



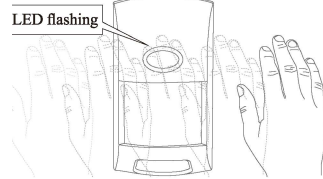
- 1 LED lights
- 2 Front detection window
- 3 Lower window detection window
- 4 Battery bay
- 5 Connection key
- 6 Fixing mouth of the bracket

## Подготовка к работе

### 1. Установка батарей



### 2. Проверка работы



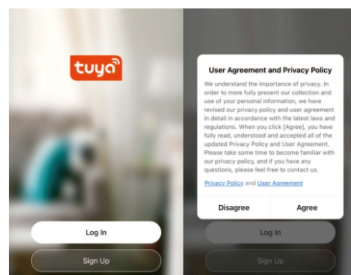
## Приложение

### 1. Загрузка



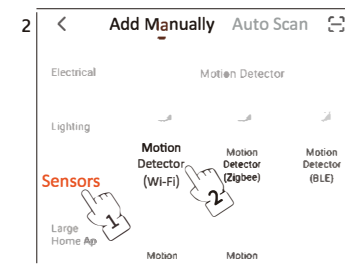
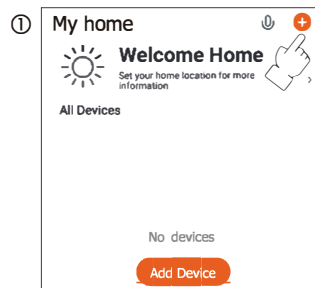
- Сканирование QR кода
- iOS: поиск Tuya Smart или Smart Life в App store
- Android: поиск Tuya Smart или Smart Life в Play market

### 2. Регистрация



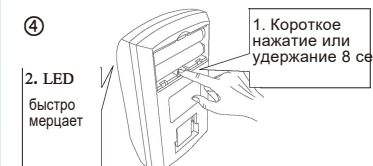
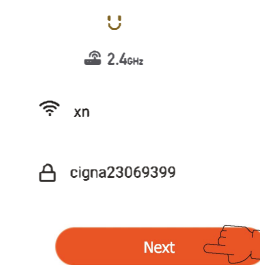
## 3. Два метода настройки

### Вариант 1: WIFI быстрая настройка

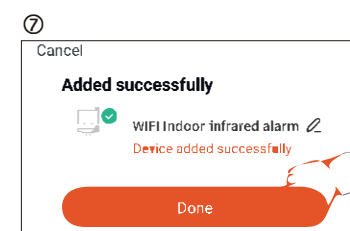
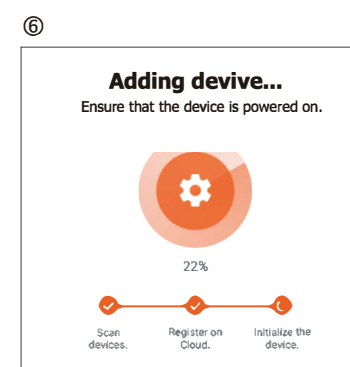
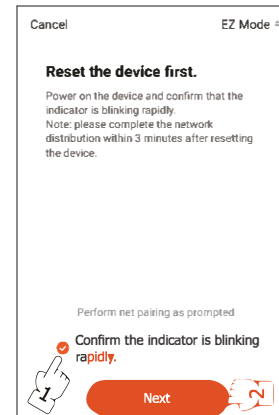


### Select 2.4 GHz Wi-Fi Network and enter password.

If your Wi-Fi is 5GHz, please set it to be 2.4GHz. [Common router setting method](#)

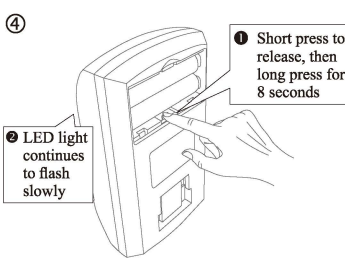
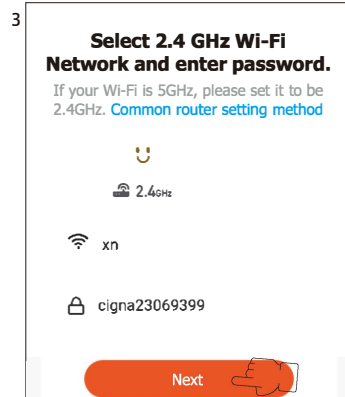
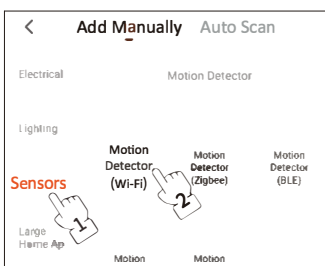
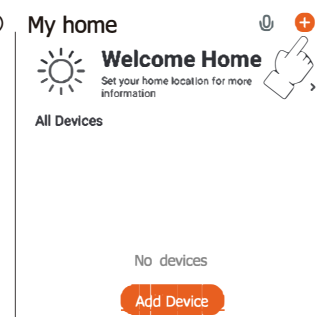


Требуется добиться быстрого светодиадного мерцания индикатора, если он не мигает раз в сек, нажмите и удерживайте клавишу 8 секунд.

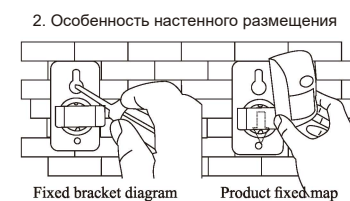
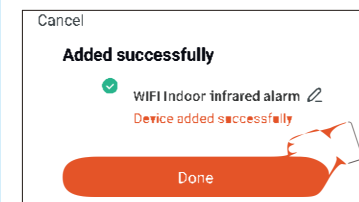
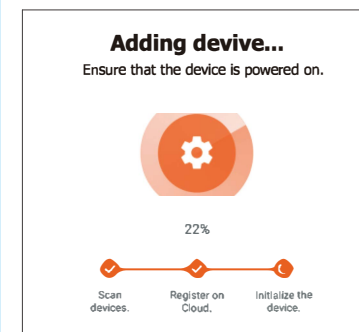
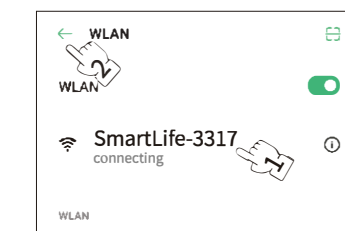
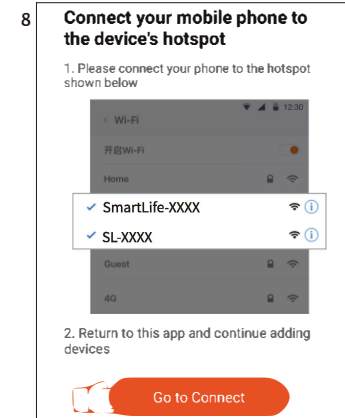
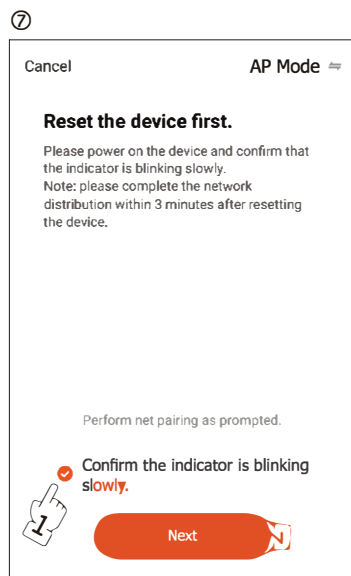
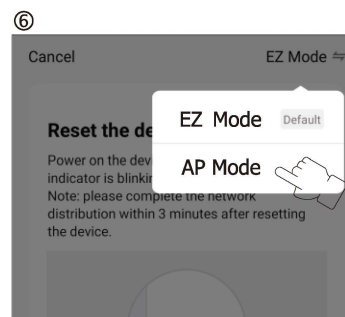
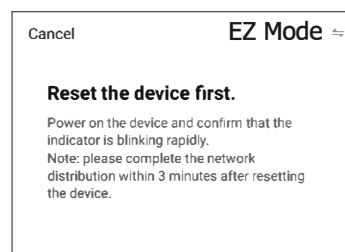


Не удалось подключиться к сети, настройте режим, выберите точку доступа

## Вариант 2: WIFI точка доступа



Посмотрите, продолжает ли светодиодный индикатор медленно мигать, если он не мигает медленно, нажмите и удерживайте еще 8 секунд.



- ### Параметры устройства
- Рабочее напряжение: 3У
  - Ток ожидания: 30µA
  - Ток при тревоге: 35mA
  - Питание: 2 AAA батареи
  - Дистанция: 12 метров
  - Обзорность: 110°
  - Устойчивость к свету: 10000Lux
  - Иммунитет: <25KG