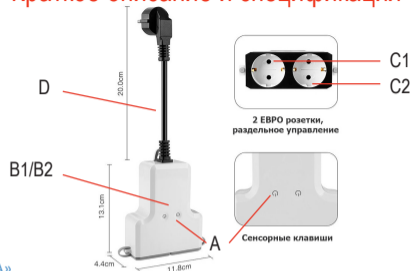


Умная беспроводная WiFi розетка

Руководство



Краткое описание и спецификация

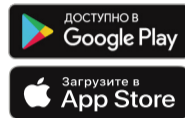


1. «A»
Кнопка включения/выключения устройства. При удерживании в течение 5 секунд, переводит устройство в режим «AP режим».
2. «B1»
Подсветка синего цвета означает, что устройство включено: на розетки подается напряжение 220В.
- «B2»
Если подсветка зеленого цвета и часто моргает, значит устройство находится в режиме «конфигурации WiFi». Если подсветка зеленого цвета и спокойное мерцание, значит устройство в AP WiFi режиме и готово к конфигурации.
3. «C1»/«C2»
Розетки типа EVRO с раздельным включением с характеристиками:
AC 100 ~ 240 В
50/60 Гц
16 Ампер

4. «D» - кабель для подключения:
AC 100 ~ 240 В
50/60 Гц
16 Ампер

Загрузка и регистрация в приложении

1. Отсканируйте QR код и загрузите приложение на Ваше устройство.



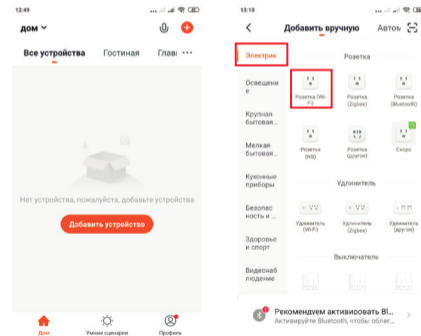
*Если не получается, Вы можете перейти в Google Play или App Store и загрузить приложение «TuYa Smart» вручную.

2. Регистрация.

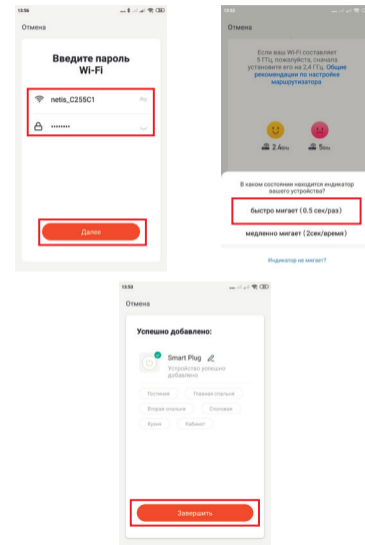
1. Если у Вас еще нет аккаунта в данном приложении, выберите пункт «Регистрация» и, используя номер Вашего телефона или электронную почту, следуйте дальнейшим инструкциям для завершения регистрации.
2. Во время регистрации, в зависимости от выбранного способа, Вы получите секретный код на почту или в виде смс сообщения соответственно. Вам необходимо будет ввести его в приложении, затем придумать пароль от аккаунта и завершить процедуру регистрации.

Добавление устройства

После регистрации нажмите кнопку «+» в правом верхнем углу, чтобы добавить устройство. Перейдите на вкладку «Электрика» и найдите там «Розетка (WiFi)». Подайте питание 220В на smart розетку. Убедитесь, что Ваш WiFi роутер работает на частоте 2.4 ГГц, и индикатор smart розетки часто моргает зеленым светом. Если индикатор находится в другом состоянии, удерживайте кнопку «ВКЛ» Для сброса к заводским настройкам... Когда индикатор в нужном состоянии и следуйте дальнейшим указаниям.

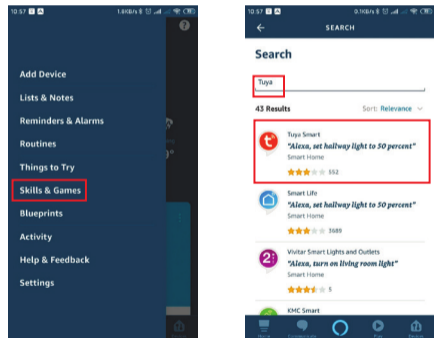


Выберите необходимую сеть, введите пароль и нажмите «Далее». Подтвердите, что индикатор моргает часто и ожидайте завершения, процесса добавления устройства. Затем назовите его и настройте его работу и возможные сценарии, исходя из Ваших потребностей.



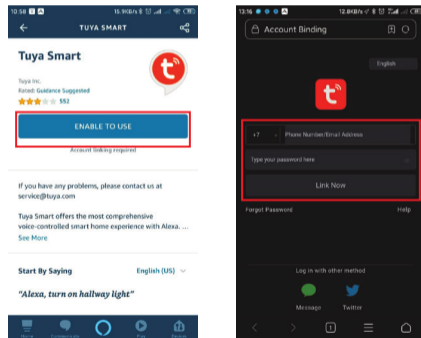
Синхронизация с Amazon Alexa Привязка аккаунта Tuya Smart к аккаунту Alexa

1. Перейдите во вкладку "Skills" в меню слева и найдите в поиске Tuya Smart и выберите приложение из выпадающего списка результатов.



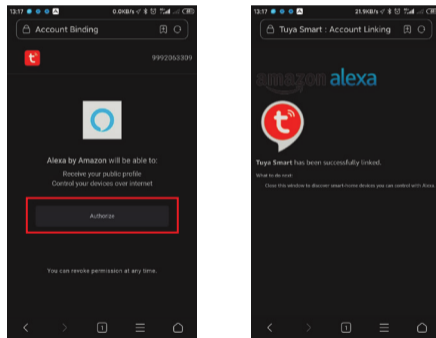
5

2. Нажмите кнопку «Enable», чтобы связать аккаунты. После перехода к привязке аккаунтов, введите Ваш логин и пароль от аккаунта приложения Tuya Smart и укажите страну, где зарегистрирован аккаунт, затем нажмите «Log in now».



6

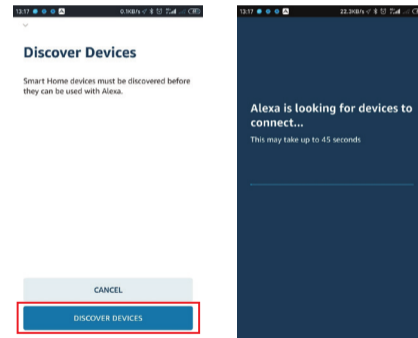
3. Дайте согласие на доступ Alexa к Вашему профилю и контролю устройств, нажав на кнопку «Authorize», для завершения привязки аккаунтов. После того, как операция успешно завершена, вернитесь в интерфейс главного меню.



7

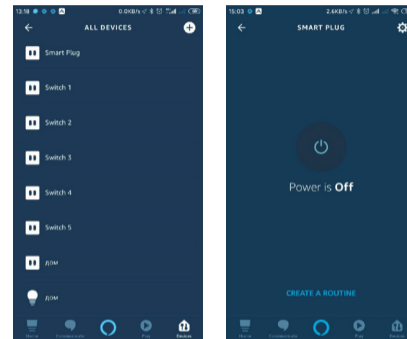
Управление умным устройством с Amazon Alexa

Перед началом управления Alexa должна распознать устройство. Нажмите кнопку «Discover», перейдя на вкладку «Smart Home», чтобы распознать устройство.



8

Найденные устройства будут представлены списком. Обратите внимание, что, если Вы переименовываете устройство, Alexa должна сначала заново его обнаружить, прежде чем Вы продолжите им управлять.



Теперь Вы можете использовать своего голосового помощника для управления устройством. Для корректной работы следуйте всем вышеуказанным инструкциям.

Пример голосовой команды:

Alexa, turn on/off the living room plug, please.

9