



**КРАТКОЕ РУКОВОДСТВО
ПО ЭКСПЛУАТАЦИИ**



**с биометрическим считывателем
PS-Link HF3-WF**

Регистрация и работа с приложением для мобильных устройств

1. Установите приложение совместимое с системой Tuya

Отсканируйте QR-код на смартфоне или самостоятельно скачайте приложение из Google Play или App Store.



2. Регистрация

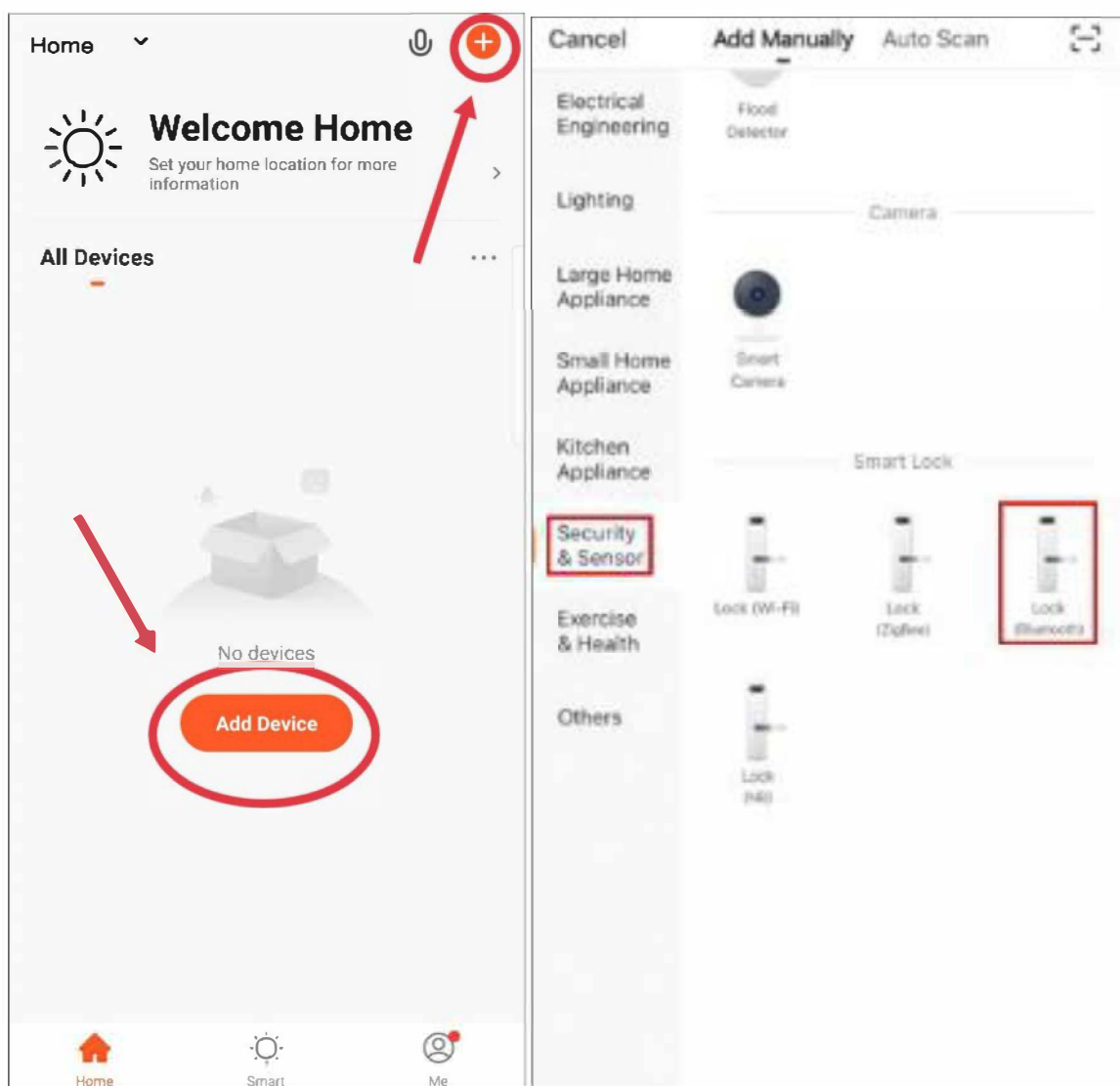
1. Если у вас нет учетной записи в этом приложении, выберите пункт «Регистрация» и, используя номер телефона или электронную почту, следуйте инструкциям для завершения регистрации.

2. При регистрации, в зависимости от выбранного способа, Вы получите секретный код на почту или в виде SMS сообщения соответственно. Вам необходимо будет ввести его в программе, затем придумать пароль от аккаунта и завершить процедуру регистрации.

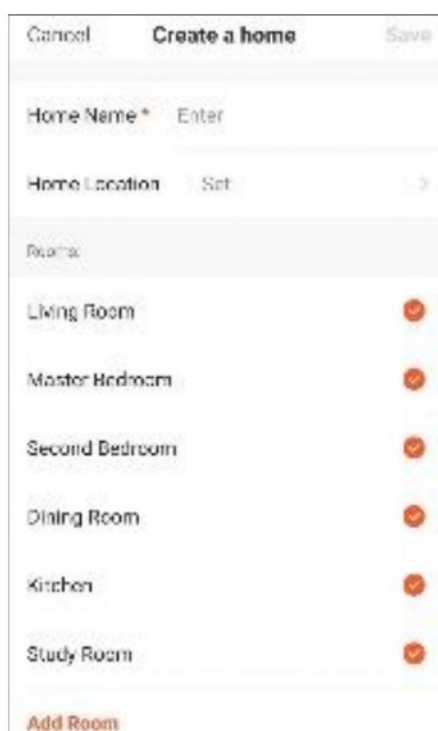
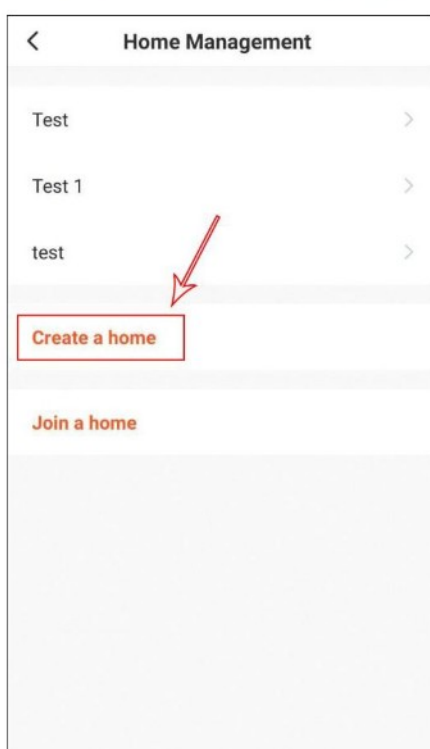
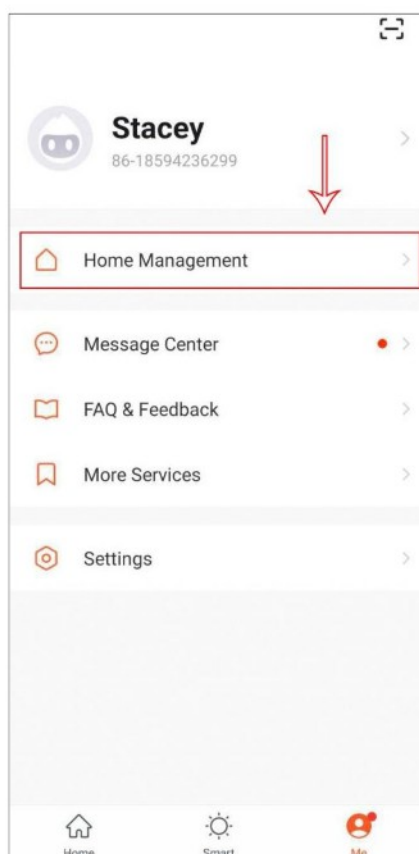
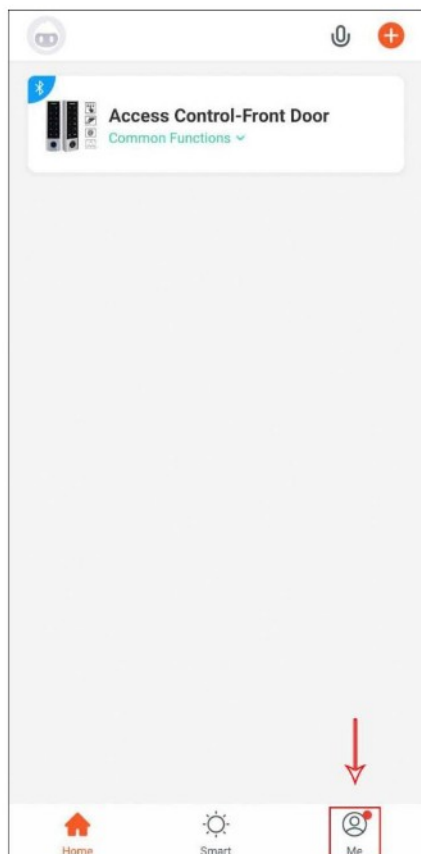
Подключение устройства

Нажмите «+» в правом верхнем углу экрана. Затем в списке разделов выберите пункт «Безопасность и видеонаблюдение», затем «Умный замок (WiFi)».

Введите данные локальной сети WiFi (приложение работает только с сетями 2,4 ГГц). ВАЖНО! На панели должны мигать цифры. Также есть простой способ добавления - включить Bluetooth на мобильном устройстве. В таком случае устройство автоматически определится приложением. Ниже изображения одного из способов добавления:

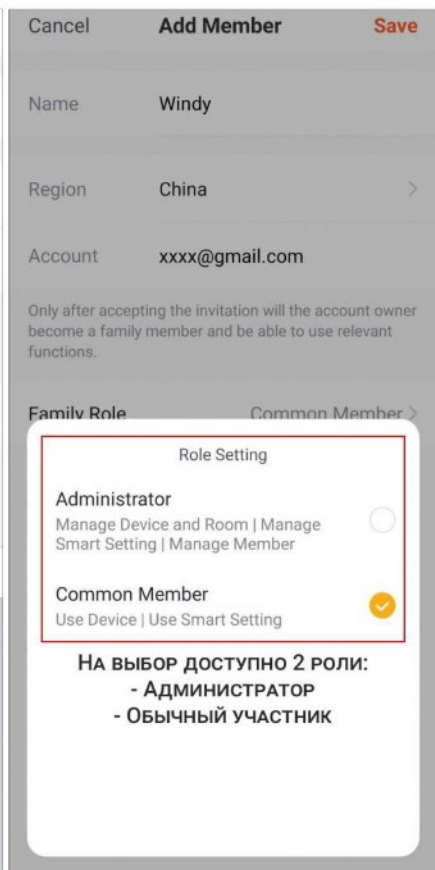
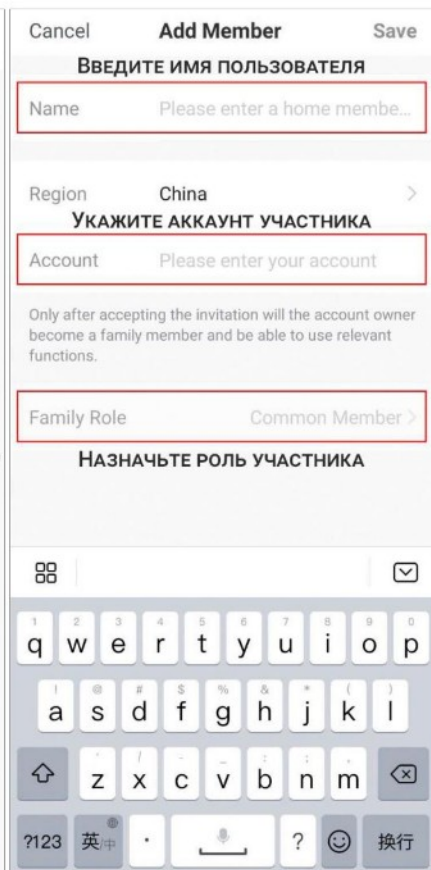
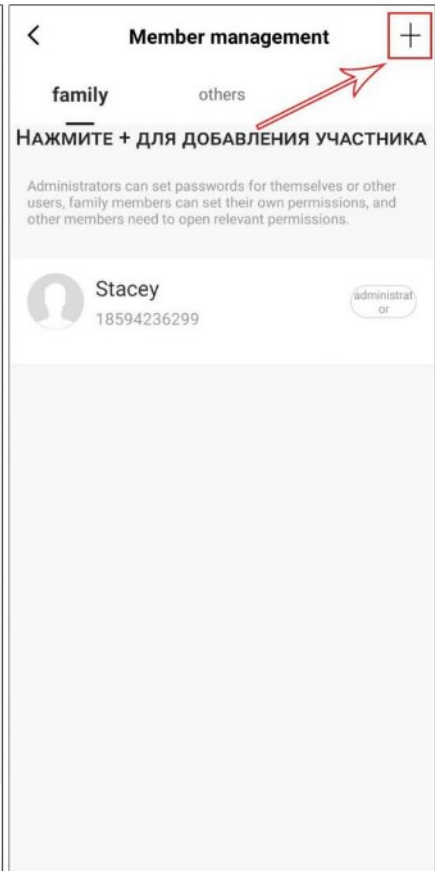
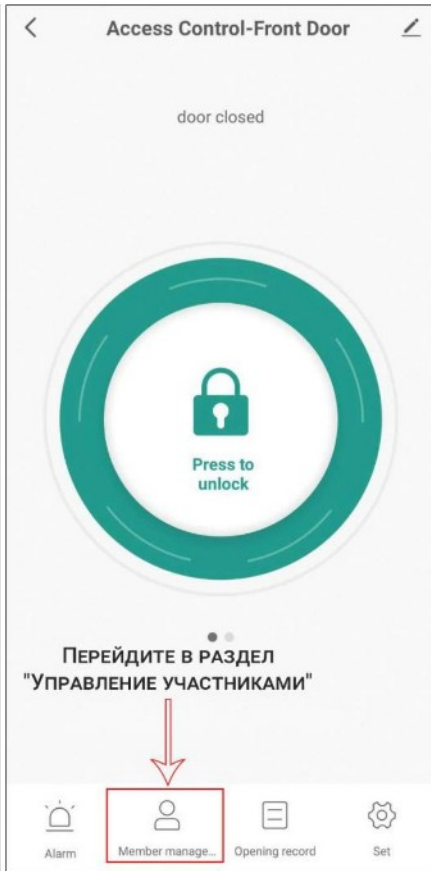
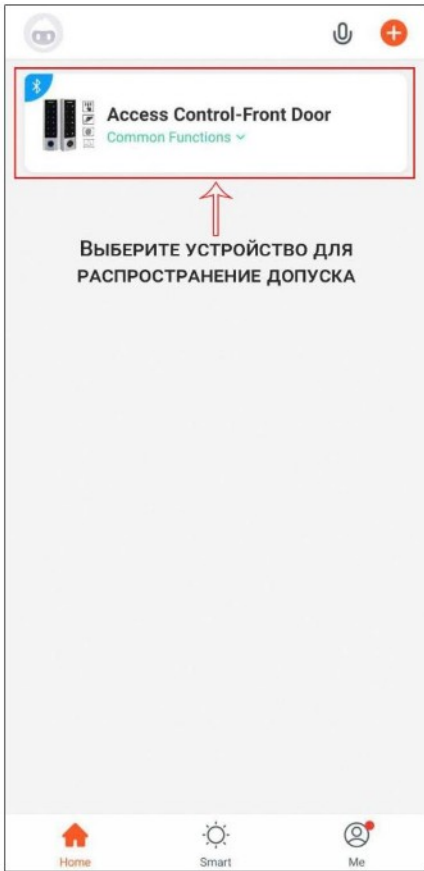


Для использования и добавления новых участников к общему использованию данной биологической панели доступа, необходимо создать новый Дом в приложении. Для этого нужно зайти в настройки управления домом, нажать «Создать дом» и заполнить все необходимые данные.

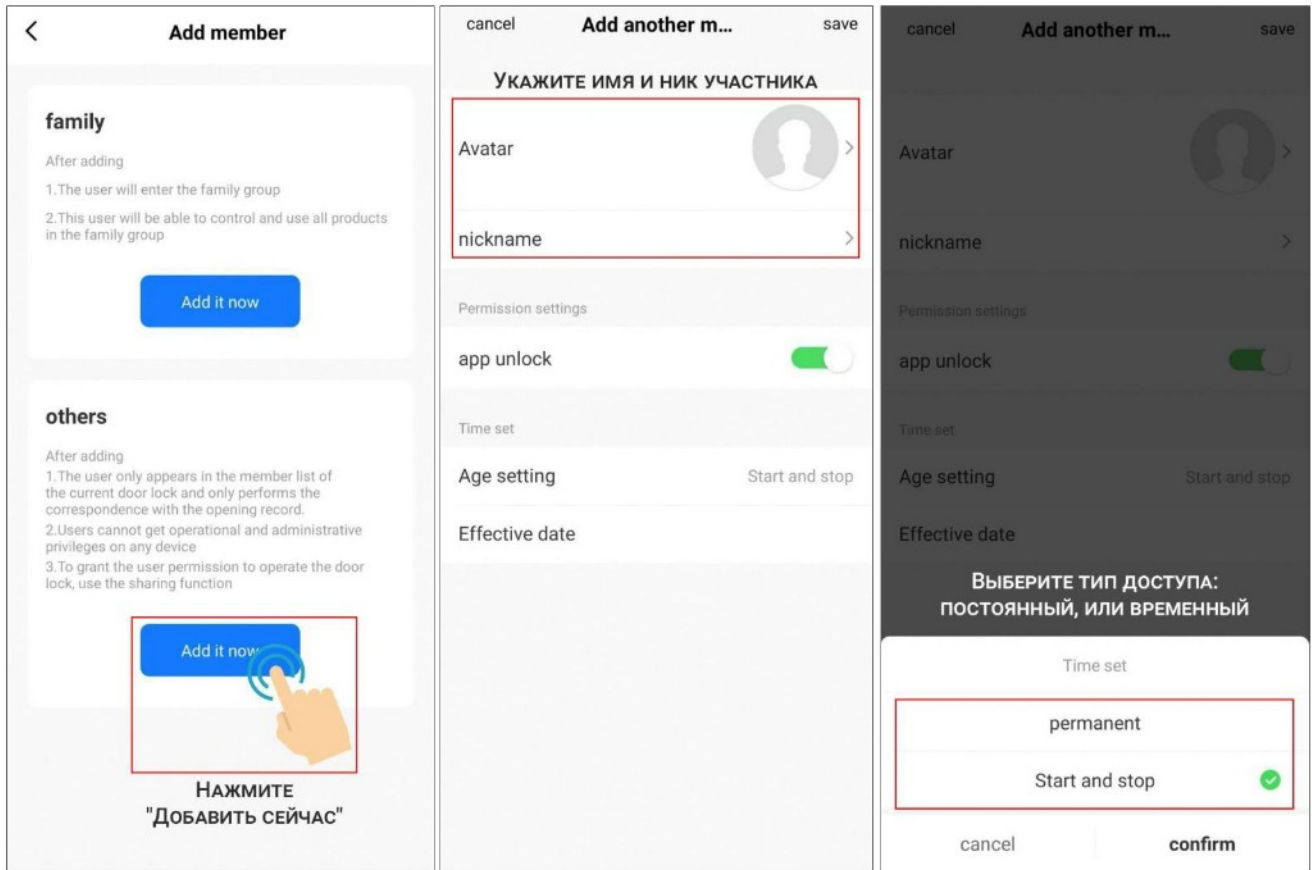


Управление общим доступом

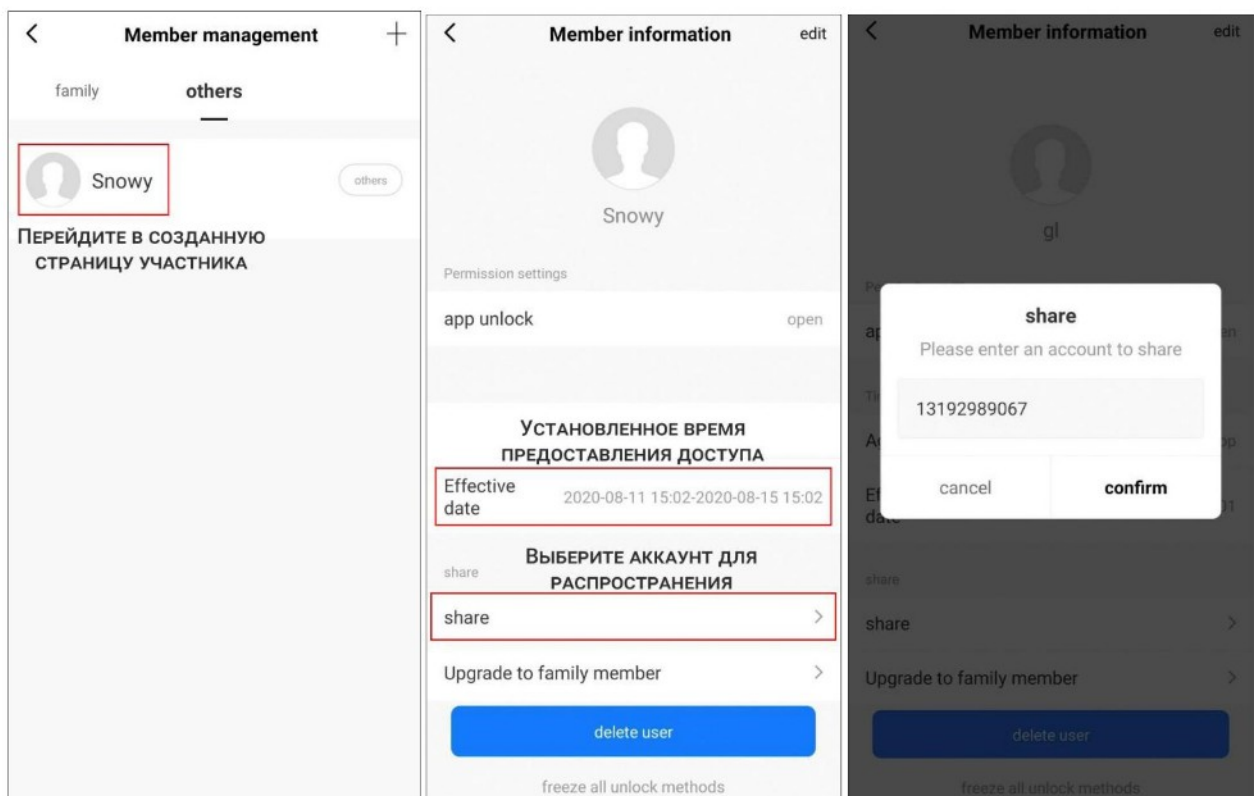
Семейный доступ (участники семьи имеют постоянный допуск)



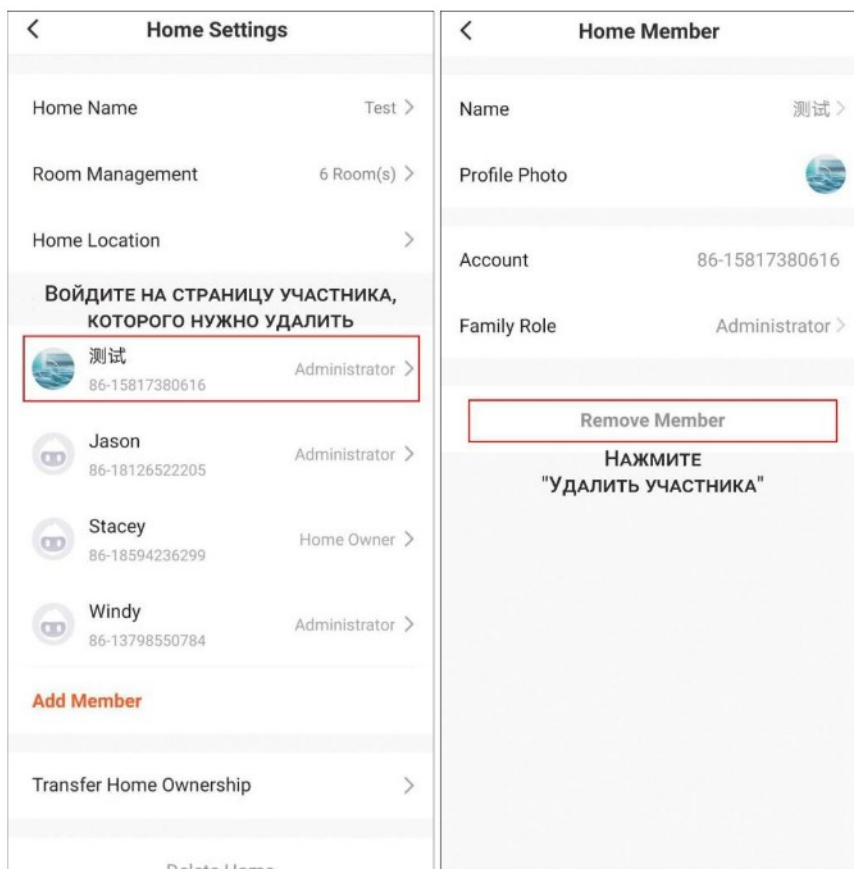
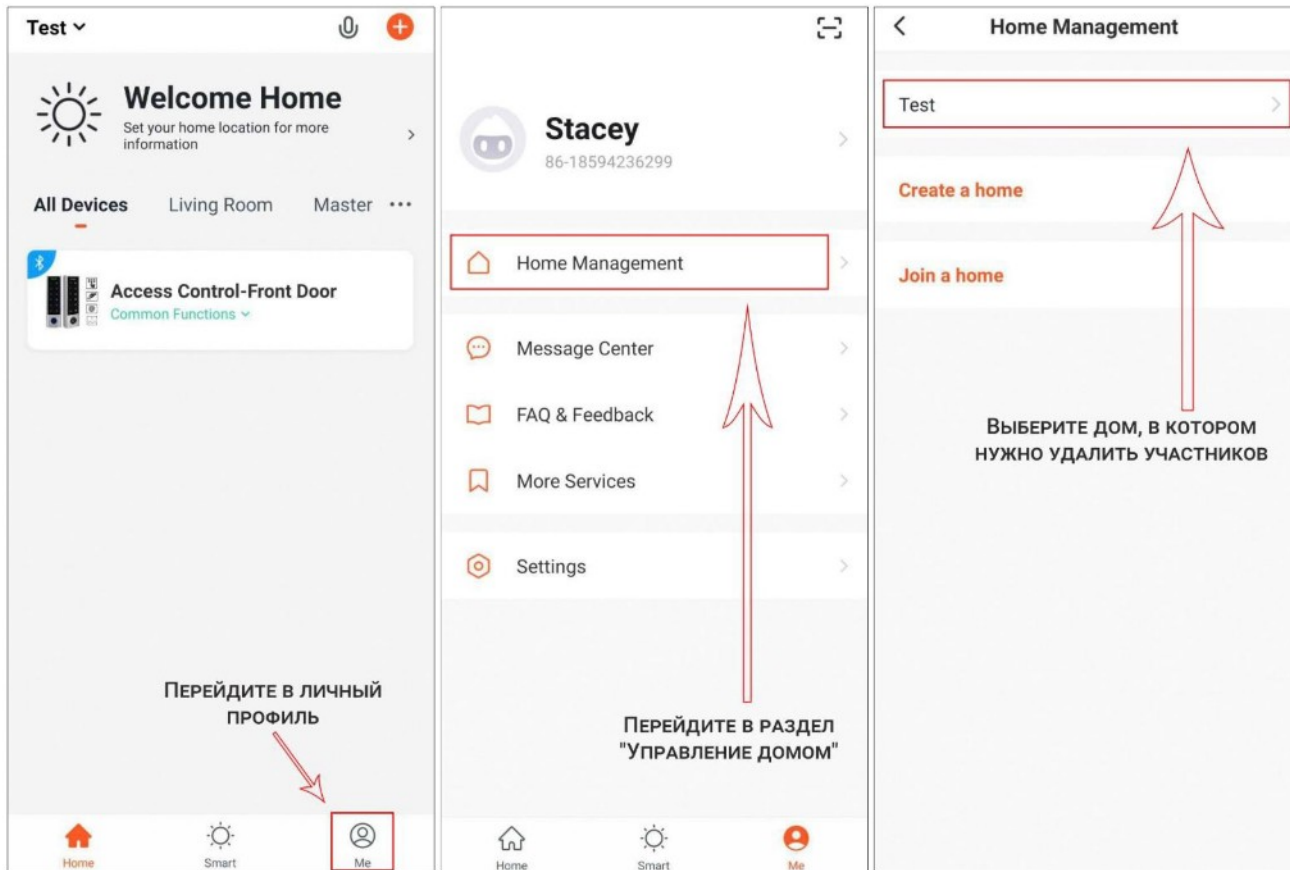
Добавление обычных пользователей



При выборе временного доступа требуется установить ограниченный период времени, пока пользователь получит доступ к открытию панели.



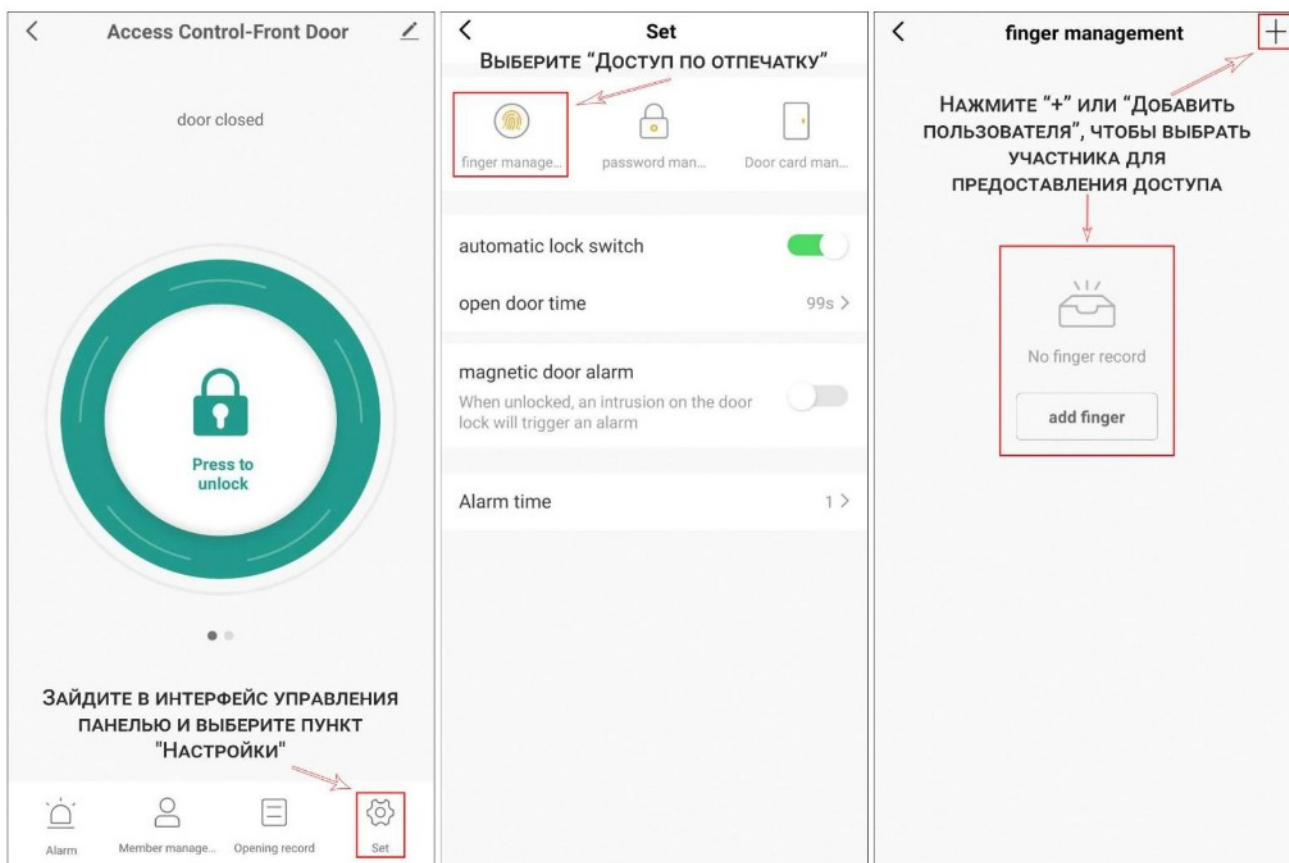
Удаление участников

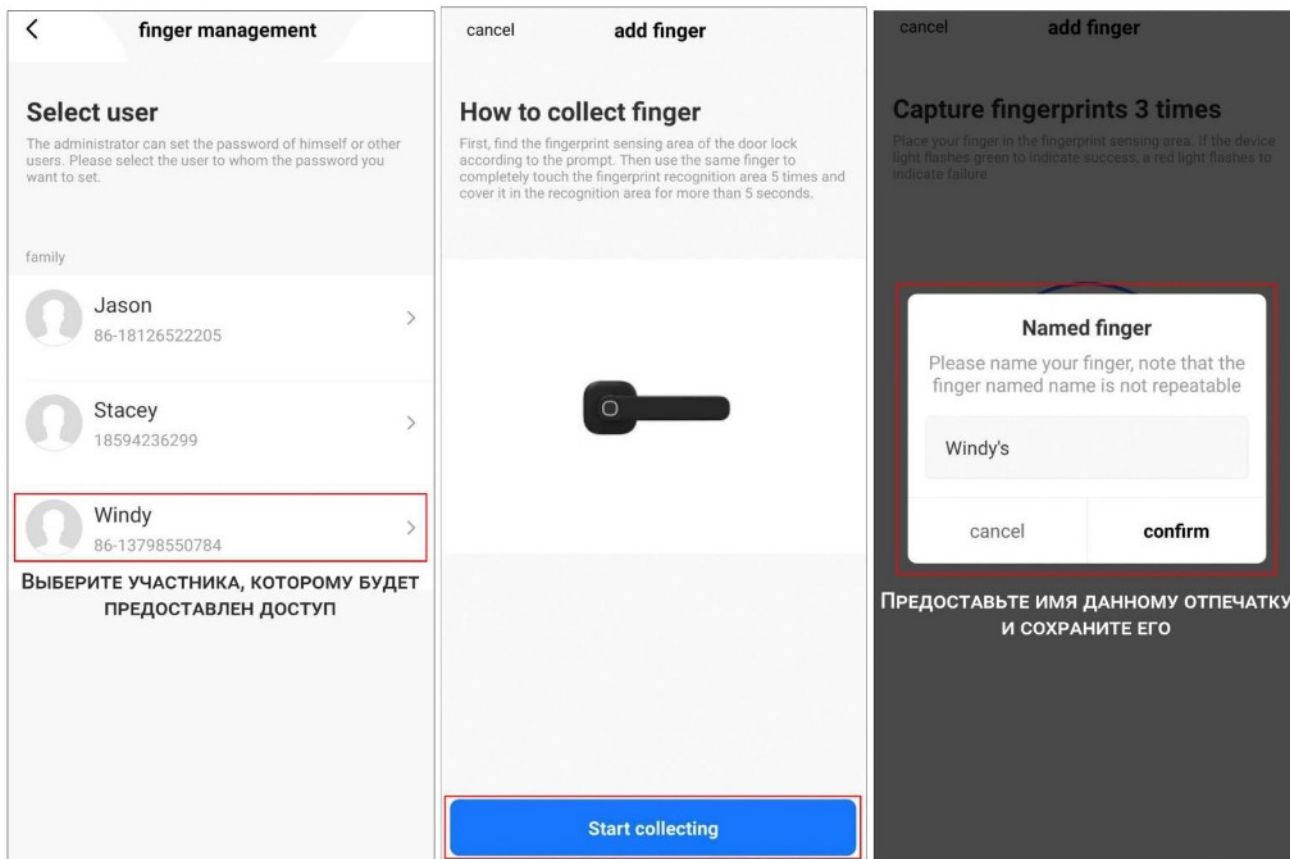


Способы открытия биометрической панели

Данная панель поддерживает 3 типа разблокировки: паролем, картой, отпечатком пальца. Владелец дома может предоставить любой тип доступа всем участникам. Участники с семейным доступом могут разрешать и изменять тип доступа только другим участникам семьи и обычным пользователям. Обычные пользователи могут управлять только собственным доступом.

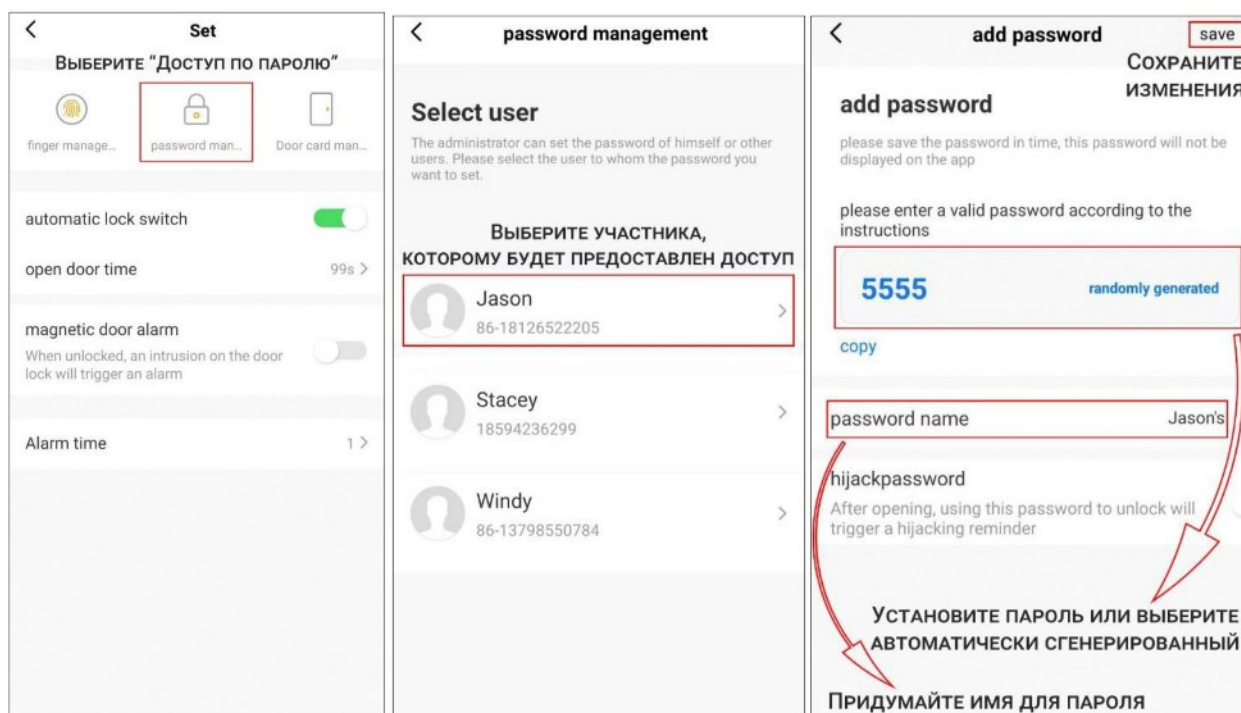
Добавление пользователей с разблокировкой по отпечатку пальца





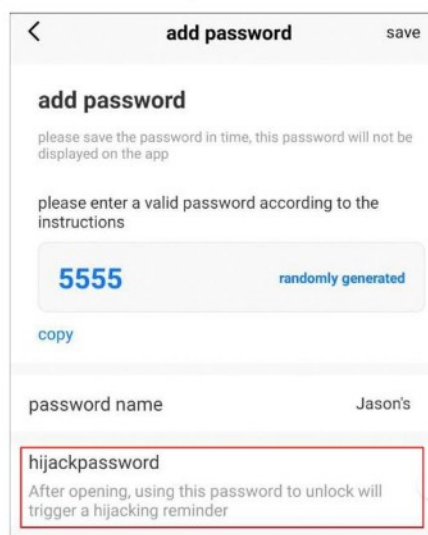
Для добавления отпечатка пальца нужно 5 раз по 5 секунд приложить палец (один и тот же) к месту считывания.

Добавление пользователей с разблокировкой по паролю

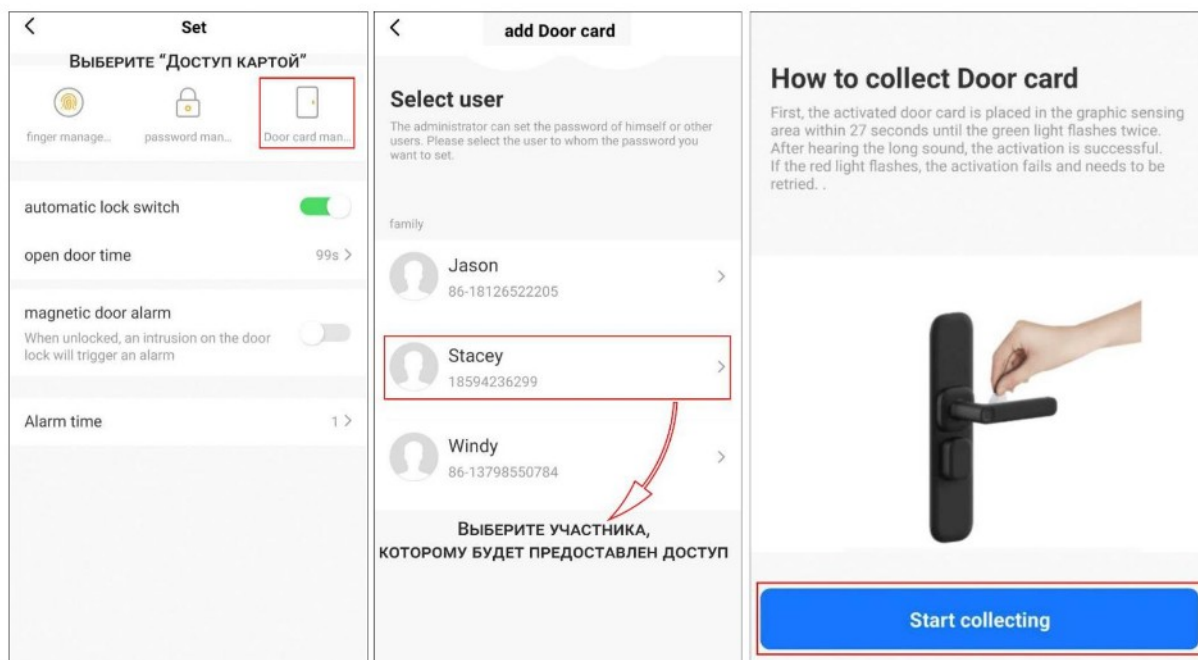


Дополнительный экстренный пароль

В приложении можно установить пароль, после которого дверь будет открыта, но при этом будет отправлено тревожное оповещение. Данная функция будет полезна, если Вас заставляют открыть дверь и вы находитесь в опасности.



Добавление пользователей с разблокировкой картой



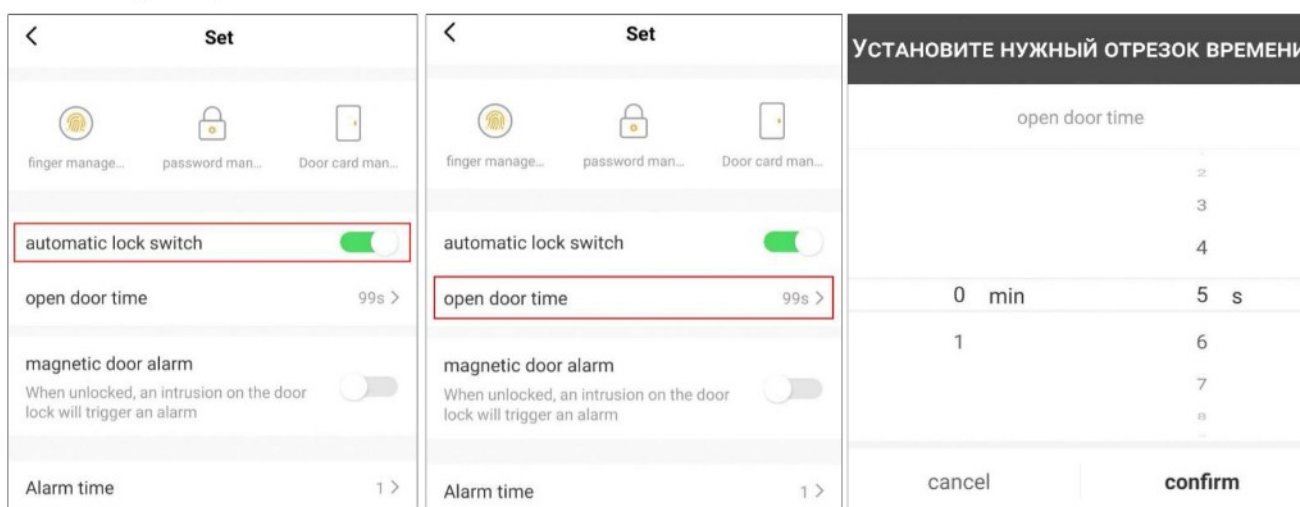
Для добавления карты, ее нужно держать около соответствующего считывателя в течение 27 секунд. Если добавление успешно, то индикатор дважды мигнет зеленым цветом и динамик воспроизведет звуковой сигнал.

Режимы блокировки дверей

Можно выбрать один из двух режимов блокировки дверей:

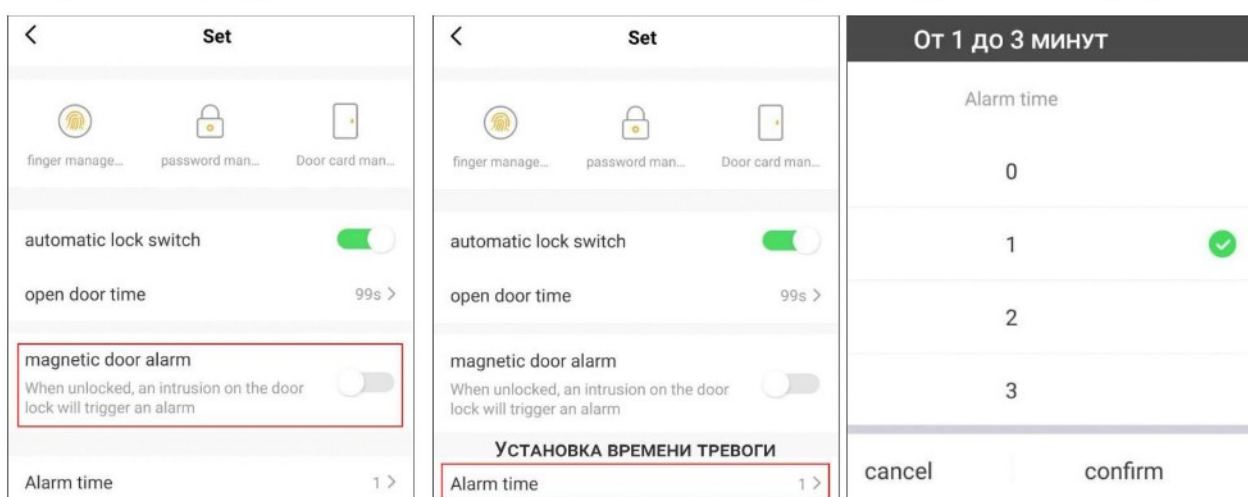
- Автоматическая блокировка по времени
- Блокировка при закрывании

При автоматической блокировке по времени можно настроить период времени, который дверь будет открыта (0-119 секунд).



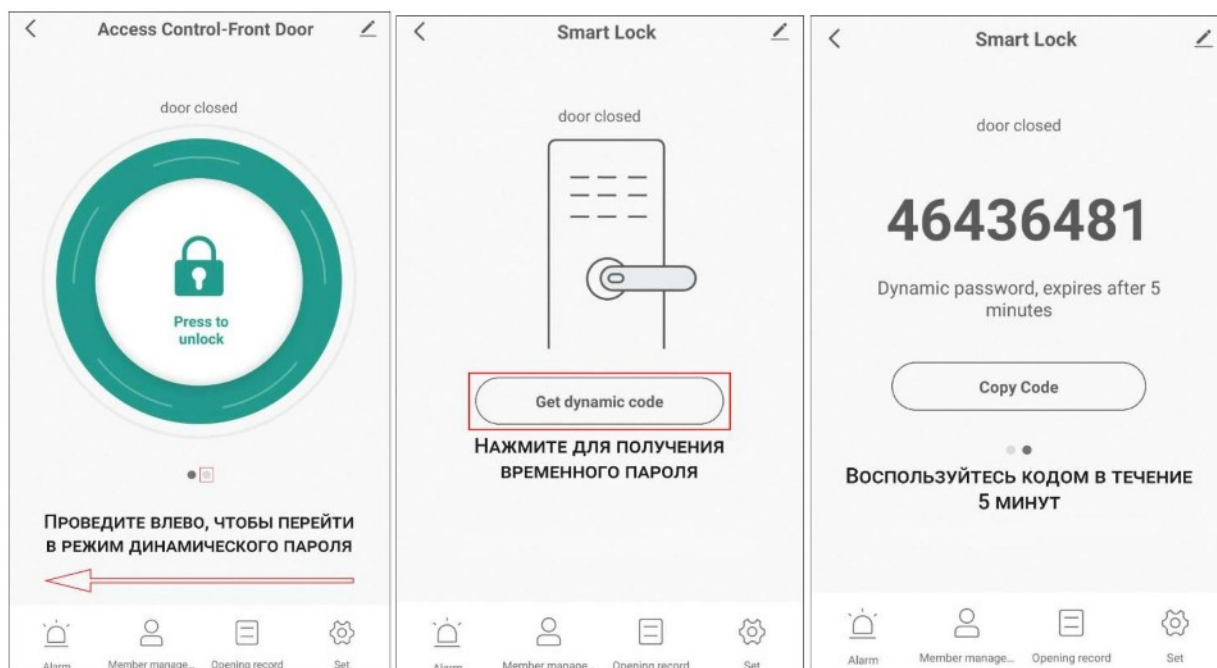
Уведомление при принудительном открытии

Данная функция будет уведомлять, если дверь была открыта принудительно с помощью силы, без разблокировки. Можно выбрать продолжительность сигнала (от 1 до 3 минут).

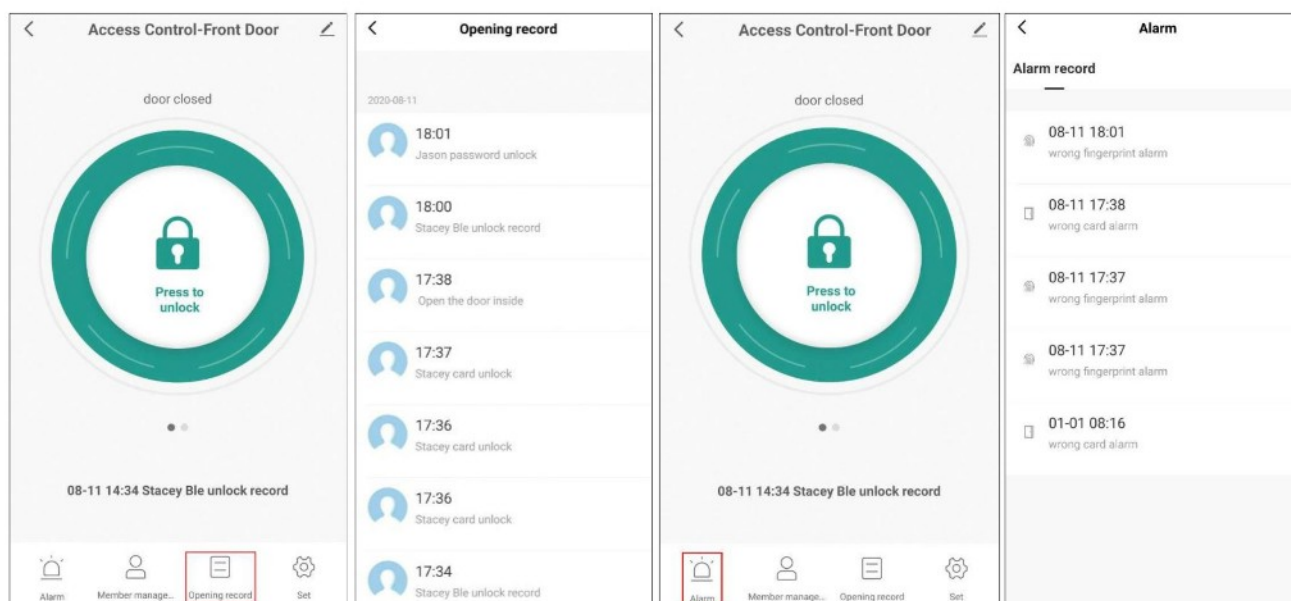


Установка динамического пароля

В приложении можно создать временный пароль, который позволит открыть дверь, только в течение 5 минут после его создания. Функция полезна для доступа гостей или курьера, чтобы не предоставлять им постоянный доступ к панели.



История открытия и неудачных срабатываний



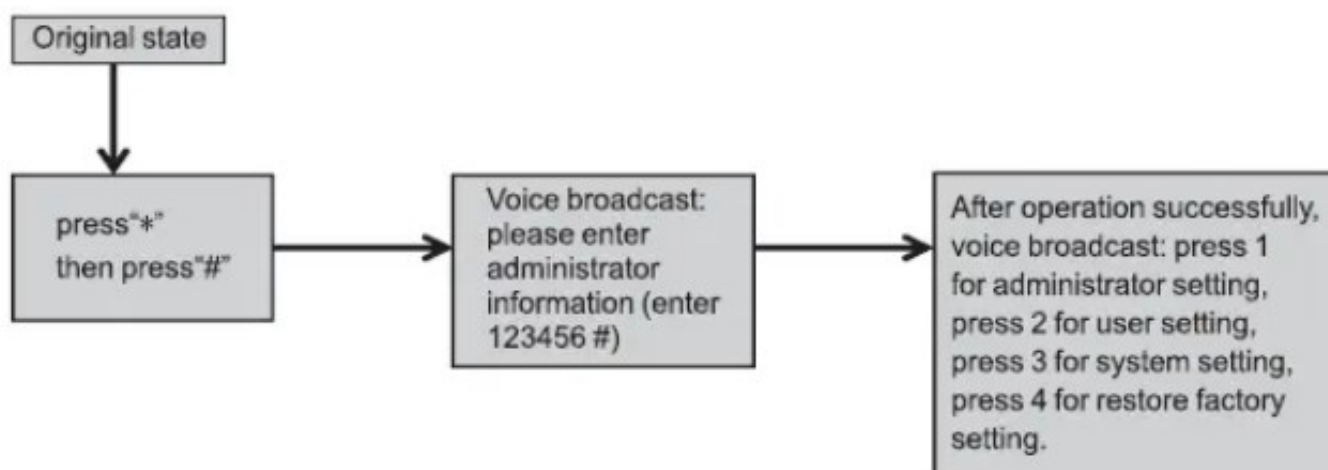
Навигация по меню панели

Начальный пароль администратора — 123456! Кроме того, в исходном состоянии любой отпечаток пальца, IC-карта или пароль могут открыть замок.

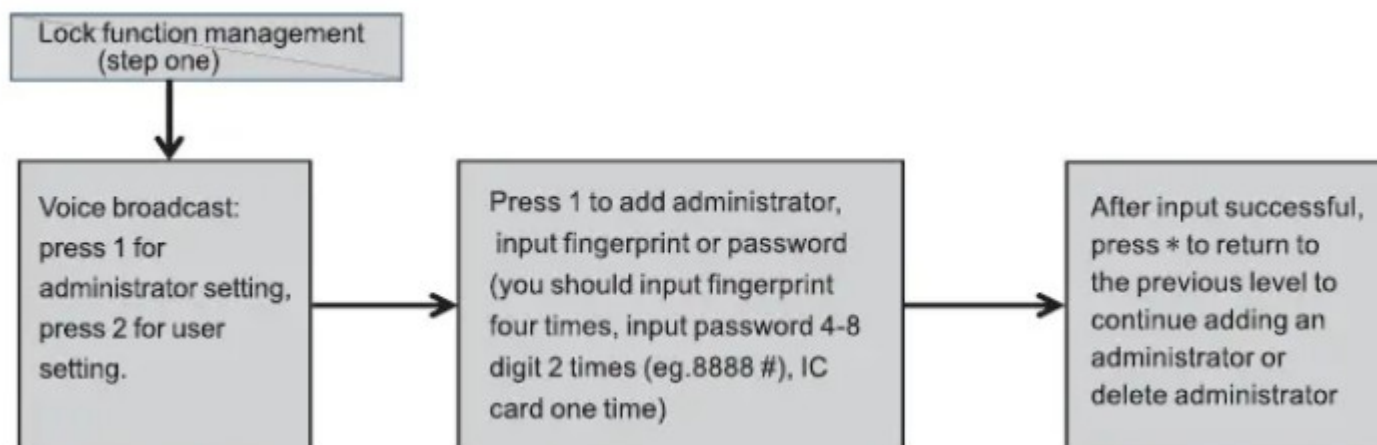
Любой незарегистрированный отпечаток пальца, IC-карта или пароль не могут открыть замок после смены заводских настроек информации администратора!

ВАЖНО! Меню голосовое на английском языке!

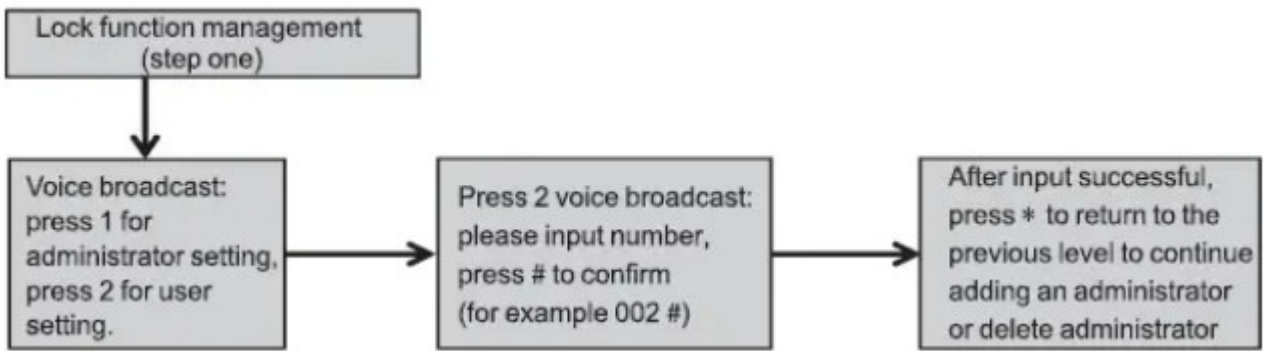
Управление функцией блокировки (шаг первый)



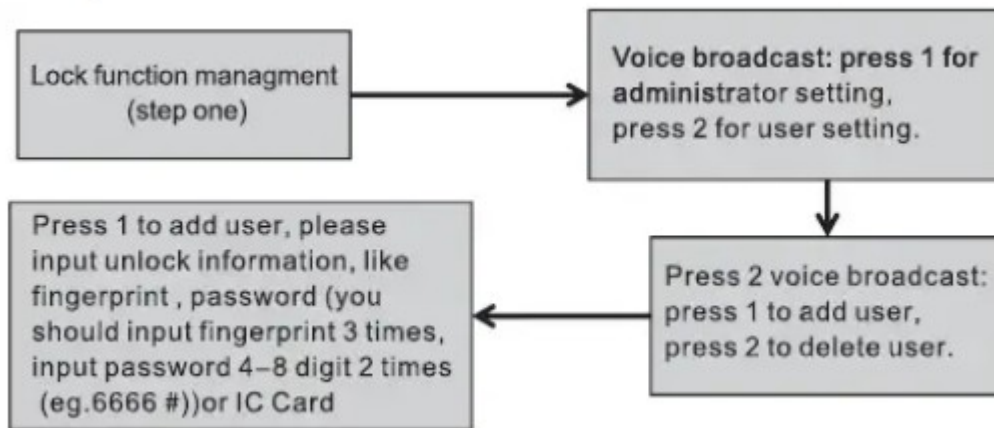
Настройка параметров администратора (шаг второй)



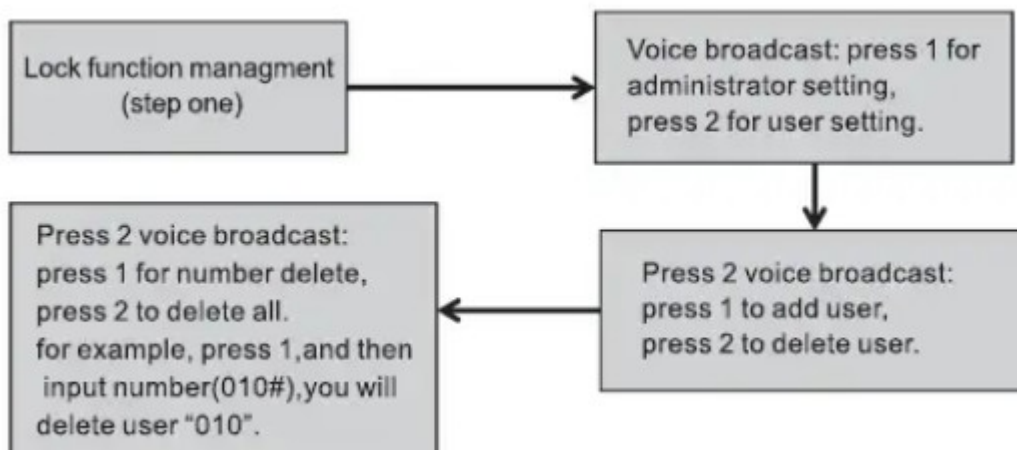
Удаление параметров администратора



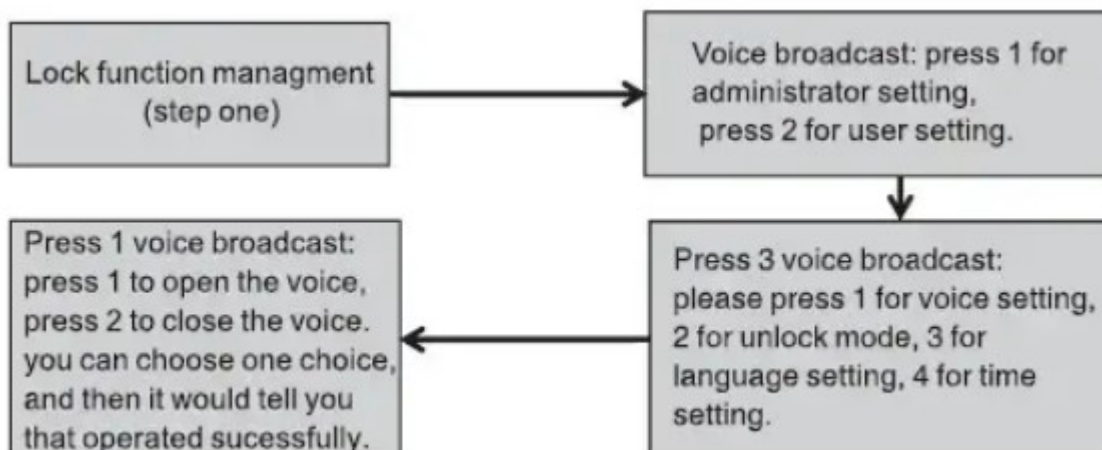
Настройки пользователей



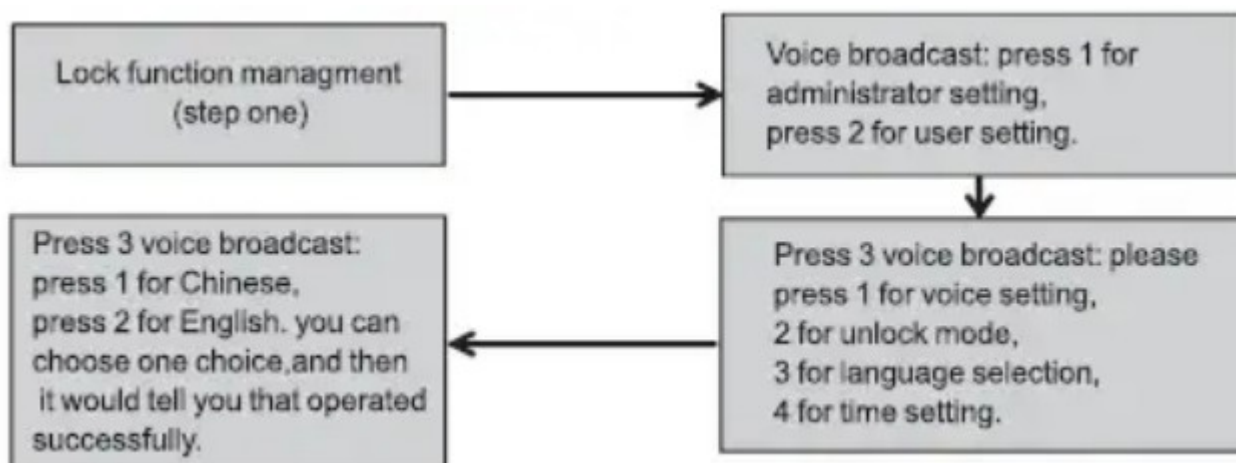
Удаление параметров пользователя



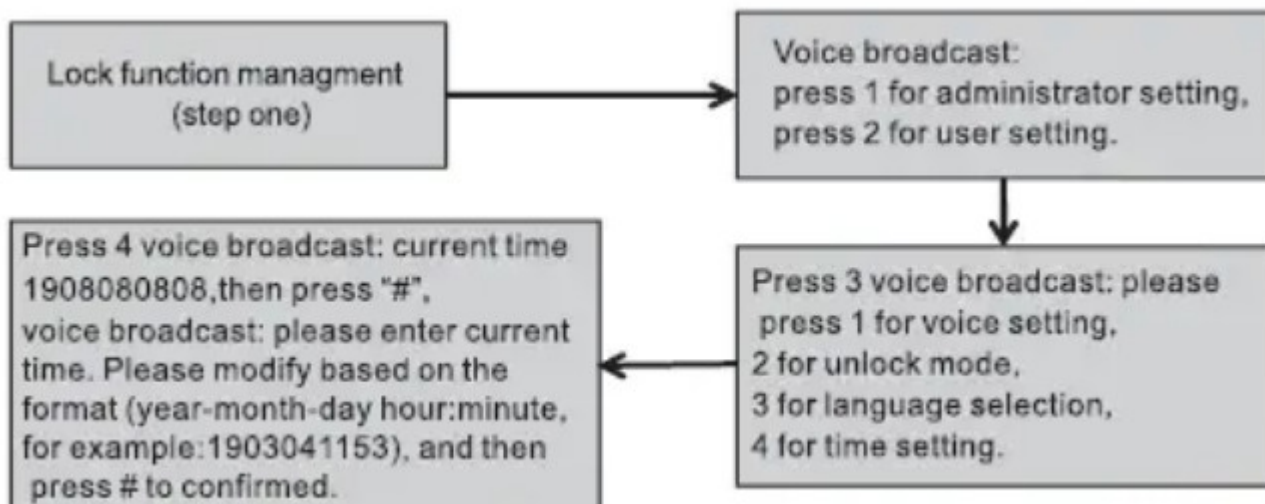
Системные настройки



Настройка разблокировки



Настройка времени



Настройка сети

Потребуется авторизоваться новым паролем администратора (не 123456)! *Далее перейти в пункт 3 голосового меню «Network setting»:*

Режим 1: AP mode

Режим 2: Smart mode

*Выбирая режим 2 наблюдаем мерцание индикаторов
Это готовность панели к сопряжению с приложением*