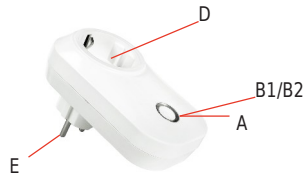


## Руководство



### 1. «А»

Кнопка включения/выключения устройства. При удерживании в течение 5 секунд, переводит устройство в режим «Точка доступа».

### 2. «B1»

Подсветка зелёного цвета означает, что устройство включено: на USB порты и розетку подается напряжение.

### «B2»

Если подсветка красного цвета и часто моргает, значит устройство находится в режиме «Точка доступа».

Если подсветка красного цвета и не моргает, значит устройство подключено к WiFi сети и готово к использованию.

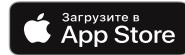
### 4. «D» - Розетка:

AC 100 ~ 240 В  
50/60 Гц  
16 А.

### 5. «E» - Штекер:

AC 100 ~ 240 В  
50/60 Гц  
16 А.

## 1. Отсканируйте QR код и загрузите приложение на Ваше устройство.



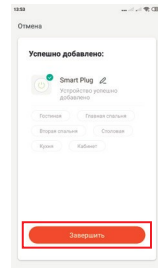
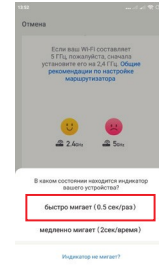
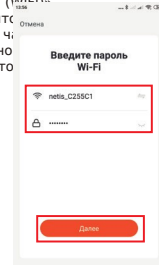
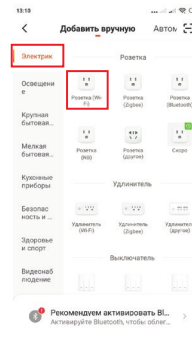
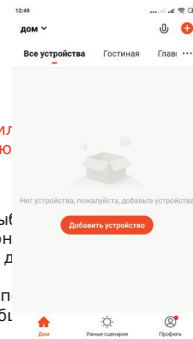
\*Если не получается, Вы можете перейти в Google Play ил App Store и загрузить приложение «TuYa Smart» вручную

## 2. Регистрация.

1. Если у Вас еще нет аккаунта в данном приложении, вы пункт «Регистрация» и, используя номер Вашего телефон электронную почту, следуйте дальнейшим инструкциям д завершения регистрации.

2. Во время регистрации, в зависимости от выбранного сп Вы получите секретный код на почту или в виде смс сооби соответственно. Вам необходимо будет ввести его в приложении, затем придумать пароль от аккаунта и завершить процедуру регистрации.

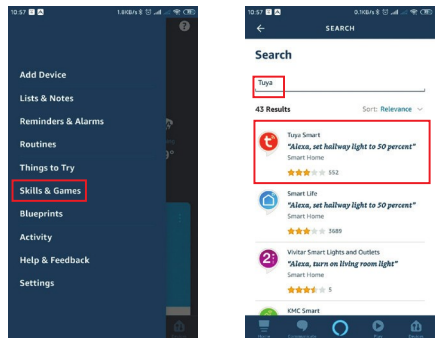
После регистрации нажмите кнопку «+» в правом верхнем углу, чтобы добавить устройство. Перейдите на вкладку «Электрика» и найдите там «Розетка (1)». Вставьте умную розетку в подходящую домашнюю розетку. Убедитесь, что WiFi роутер работает на частоте 2.4 ГГц, и что индикатор умной розетки ч моргает. Если индикатор находится в другом состоянии, удерживайте кно сброса к заводским настройкам, убедитесь, что индикатор в нужном состо следуйте дальнейшим указаниям.



## Синхронизация с Amazon Alexa

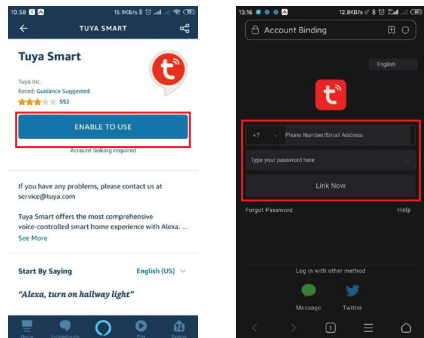
### Привязка аккаунта Tuya Smart к аккаунту Alexa

1. Перейдите во вкладку "Skills" в меню слева и найдите в поиске Tuya Smart и выберите приложение из выпадающего списка результатов.



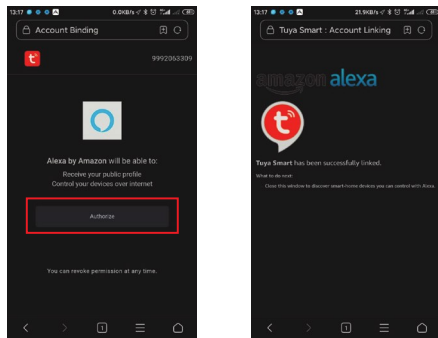
5

2. Нажмите кнопку «Enable», чтобы связать аккаунты. При переходе к привязке аккаунтов, введите Ваш логин и пароль от аккаунта приложения Tuya Smart и укажите где зарегистрирован аккаунт, затем нажмите «Log in».



6

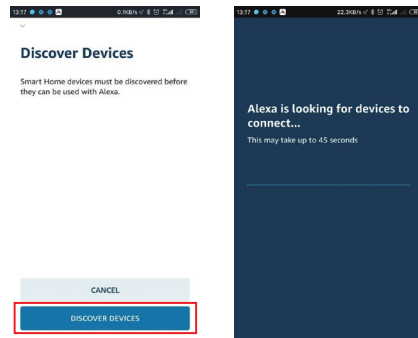
3. Дайте согласие на доступ Alexa к Вашему профилю и контролю устройств, нажав на кнопку «Authorize», для завершения привязки аккаунтов. После того, как операция успешно завершена, вернитесь в интерфейс главного меню.



7

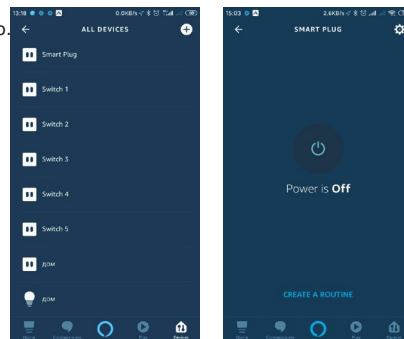
## Управление умным устройством с Amazon Alexa

Перед началом управления Alexa должна распознать устройство. Нажмите кнопку «Discover», перейдя на вкладку «Smart Home», чтобы распознать устройство.



8

Найденные устройства будут представлены списком. Обратите внимание, что, если Вы переименовываете устройство, Alexa должна сначала заново его обнаружить, прежде чем Вы продолжите им управлять.



9

Теперь Вы можете использовать своего голосового помощника для управления устройством. Для корректной работы следуйте всем вышеуказанным инструкциям.

Пример голосовой команды:  
Alexa, turn on/off the living room plug, please.